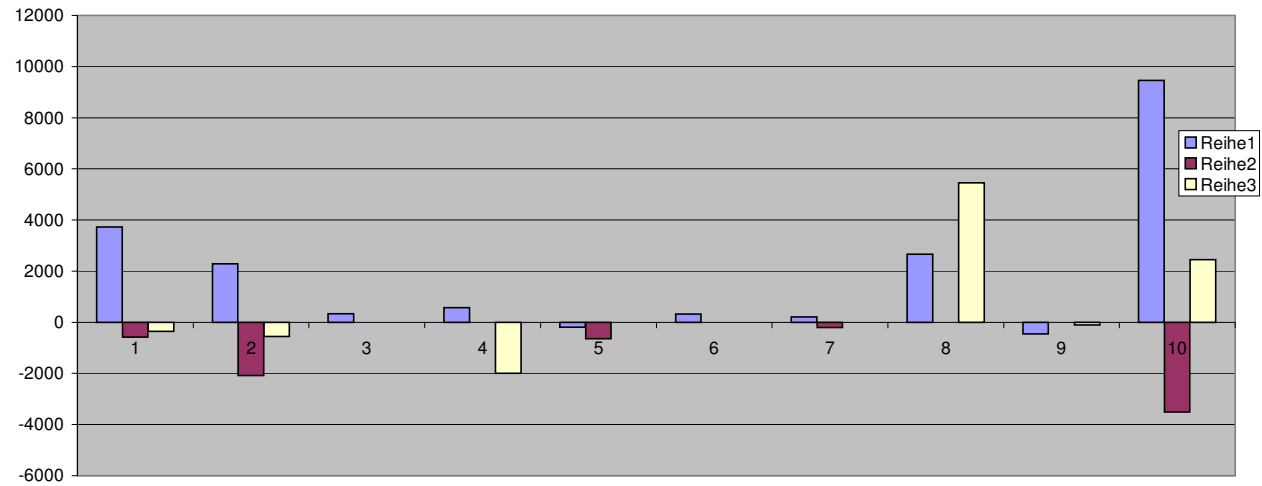


Budget 2012, Veränderungen Budget 11/12										Glarus Nord
in TCHF										
	1	2	3	4	5	6	7	8	9	10
	Personal- kosten	Sach- kosten	Abschrei- bungen	Finanz- A. u. E.	Spezial- Finanzierung	Transfer- A. u. E.	Interne Verrechnung	Steuern	Entgelte	Veränderung Total



Reihe 1: Mehraufwendungen/Mindererlöse										
Reihe 2: Kosteneinsparungen/Mehreinnahmen										
Reihe 3: Entwicklung laut Finanzplan										
Reihe 1	3726	2281	332	569	-187	323	212	2656	-459	9453
Reihe 2	-579	-2082	0	-1	-644	0	-199	0	0	-3505
Reihe 3	-350	-550	0	-2000	0	0	0	5449	-100	2449
Veränderung 11/12	3144	196	332	569	-831	323	13	2656	-459	5943

	1	2	3	4	5	6	7	8	9	10
	Personal- kosten	Sachkosten	Abschrei- bungen	Finanz- A. u. E.	Spezial- Finanzierung	Transfer- A. u. E.	Interne Verrechnung	Steuern	Entgelte	Veränderung Total
Budget 2012	32707	12150	7098	-804	-581	4370	10	-39167	-10132	5651
Budget 2011	29563	11954	6766	-1373	250	4047	-3	-41823	-9673	-292
Veränderungen	3147	199	332	568	-831	323	13	2656	-459	5948
davon										
neue Aufgabe	3726	2281	332	569	-187	323	212	2656	-459	9453
in %	11.39	18.77	4.68	-70.77	32.19	7.39	2'120.00	-6.78	4.53	
Einsparungen	-579	-2082	0	-1	-644	0	-199	0	0	-3505
in %	-1.77	-17.14	-	0.12	110.84	-	-1'990.00	-	-	
Veränderungen	3147	199	332	568	-831	323	13	2656	-459	5948
in %	9.62	1.64	4.68	-70.65	143.03	7.39	130.00	-6.78	4.53	
Veränderungen										
Präsidiales	-203	-490	-6581	201	0	206	917	2570	154	-3226
Budget 2012	3027	1767	185	757		283	-517	-39167	-414	-34079
Budget 2011	3230	2257	6766	556		77	-1434	-41737	-568	-30853
neue Aufgaben	196	475	-6581	201		206	917	2570	154	-1862
Eisparungen	-399	-965								-1364
Bildung	2396	762	0	0	0	377	-111	0	-409	3015
Budget 2012	20518	2348				437	0		-585	22718
Budget 2011	18122	1586				60	111		-176	19703
neue Aufgabe	2396	762				377			-409	3126
Einsparungen							-111			-111
Gesundheit, Jugend, Kultur	-62	-309	1187	20	0	1008	-88	0	165	1921
Budget 2012	515	371	1187			4677	149		-2	6897
Budget 2011	577	680		-20		3669	237		-167	4976
neue Aufgabe			1187	20		1008			165	2380
Einsparungen	-62	-309					-88			-459

