

Fassade Süd 1 : 400

Fassaden 1 : 400

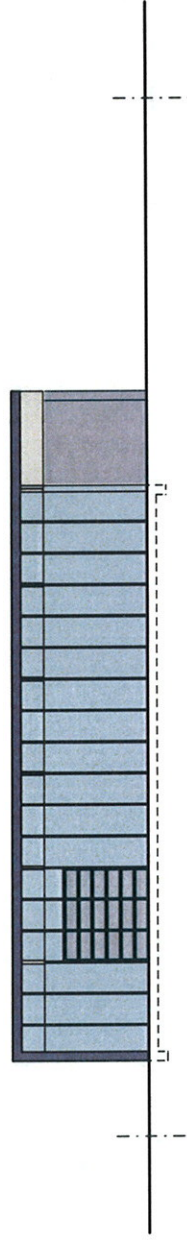
Neubau Schreinerei
Sellner AG

Juli 2012

JUNG ARCHITEKTUR

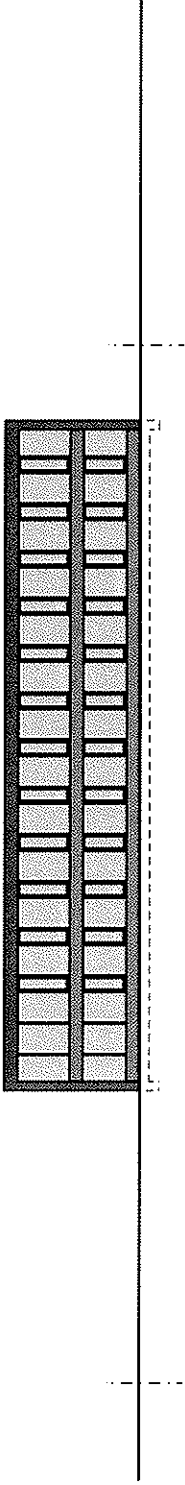
Mühle 16
8752 Näfels
Telefon 055 612 45 53
Telefax 055 612 45 54

info@jung-architektur.ch
www.jung-architektur.ch



Fassade West 1 : 400





Fassade Ost 1 : 400

Fassade/
Schnitt 1 : 400

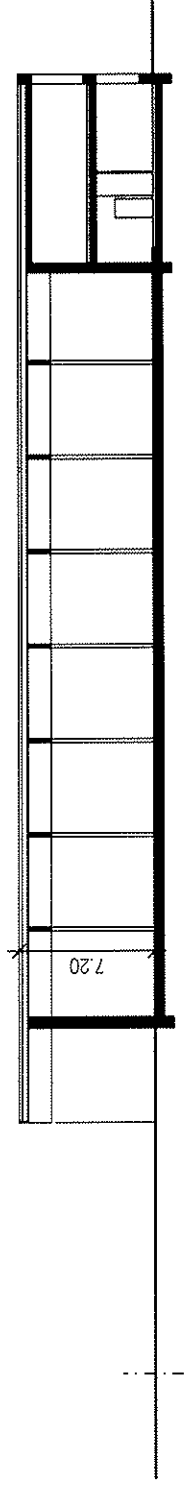
Neubau Schreinerei
Sellner AG

Juli 2012

JUNG ARCHITEKTUR

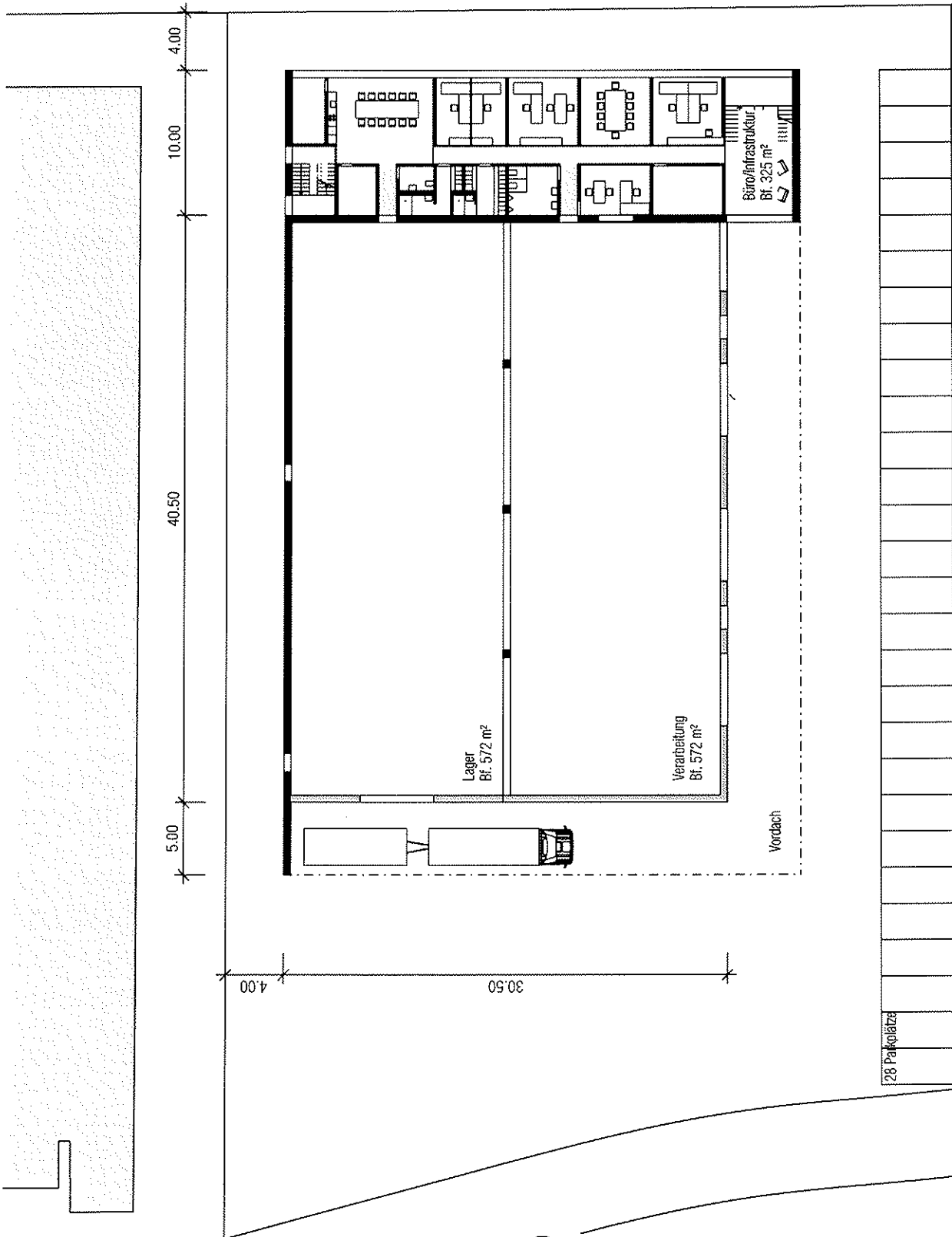
Mühle 16
8752 Näfels
Telefon 055 612 45 53
Telex 055 612 45 54

info@jung-architektur.ch
www.jung-architektur.ch



Längsschnitt 1 : 400





**Grundriss
Erdgeschoss 1 : 400**

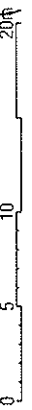
Neubau Schreinererei
Sellner AG

Juli 2012

JUNG ARCHITEKTUR

Mühle 16
8752 Näfels
Telefon 055 612 45 53
Telefax 055 612 45 54

info@jung-architektur.ch
www.jung-architektur.ch



28 Parkplätze

Lager
Bf. 572 m²

Verarbeitung
Bf. 572 m²

Büro/Infrastruktur
Bf. 325 m²

Vordach

10.00

40.50

5.00

4.00

30.50

4.00

20m

10

5

0

Grundriss
1. Obergeschoss 1 : 400

Neubau Schreinerei
Sellner AG

Juli 2012

 JUNG ARCHITEKTUR

Mühle 16
8752 Näfels
Telefon 055 612 45 53
Telefax 055 612 45 54

info@jung-architektur.ch
www.jung-architektur.ch



0 5 10 20m

