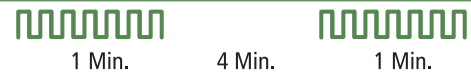


Wasseralarm-Merkblatt

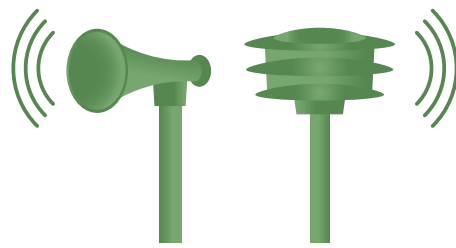
Weisungen über das Verhalten der Bevölkerung bei Überflutungsgefahr durch Stauseen für die Gemeinde **Glarus Nord**

Allgemeiner Alarm

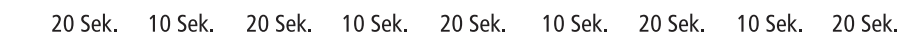


Regelmässig auf- und absteigender Ton.
Er dauert eine Minute und wird nach 4 Minuten einmal wiederholt.

- » Radio hören (DRS/Lokalradio)
- » Anweisungen der Behörden befolgen
- » Nachbarn informieren



Wasseralarm



Besteht aus **12 tiefen Tönen** von je 20 Sekunden Dauer in Abständen von je zehn Sekunden.

- » alle Personen haben die Überflutungszone sofort und rasch zu verlassen

Sichere Warteorte gemäss Plan

Bilten:
Alte Landstrasse
Schulhaus
ZSA / Gemeindehaus
KVA Anlieferung

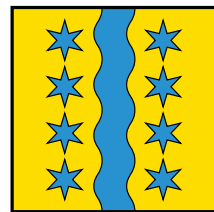
Oberurnen:
Burg
Schluchenzug

Niederurnen:
KVA Anlieferung
Kindergarten Rüti
Seniorenzentrum
Pumpwerk
Weberberg

Näfels / Mollis:
Oberseestrasse
Schneisigenwald
Tennisplatz Weesen
Kerenzerstrasse
Kännelstrasse
Panoramastrasse / Grund
Steinbruch Haltenguët
Haltenguëtswald

Legende

- Überflutungszone
- Fluchtrichtung
- Sichere Warteorte

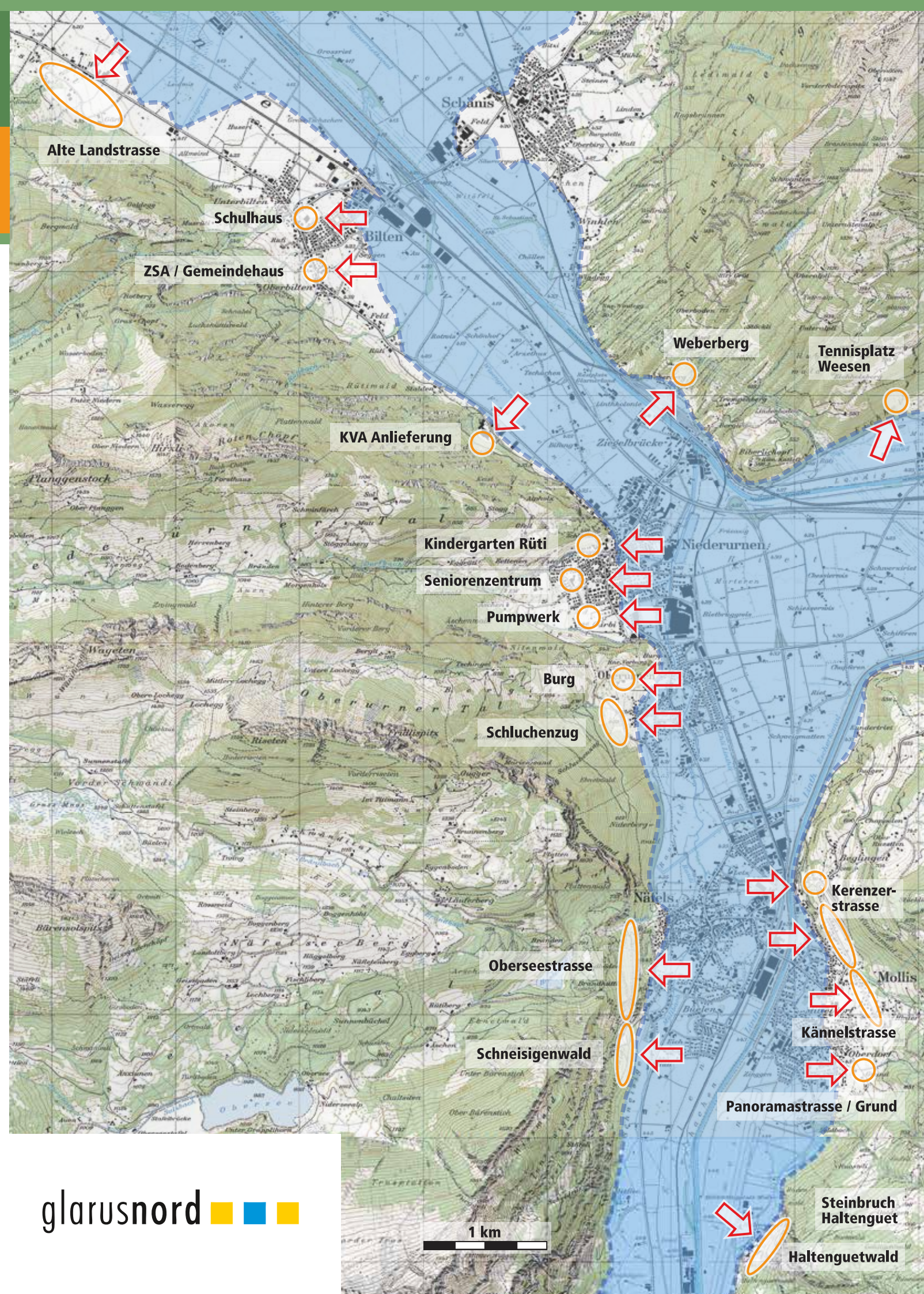


Weisungen

- » nehmen Sie nur die wichtigsten Dokumente mit
- » helfen Sie hilfebedürftigen Personen beim Verlassen der Gefahrenzone
- » begeben Sie sich zu Fuss zu einem sicheren Warteort und bewahren Sie Ruhe
- » warten Sie auf weitere Weisungen

Bitte aufbewahren und an gut sichtbarer Stelle anbringen.

Weitere Auskünfte erteilt Ihnen die Gemeindekanzlei Glarus Nord, Telefon 058 611 71 11.



glarusnord