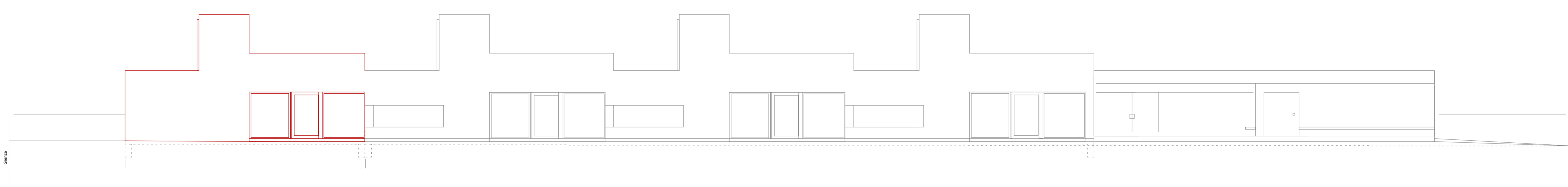
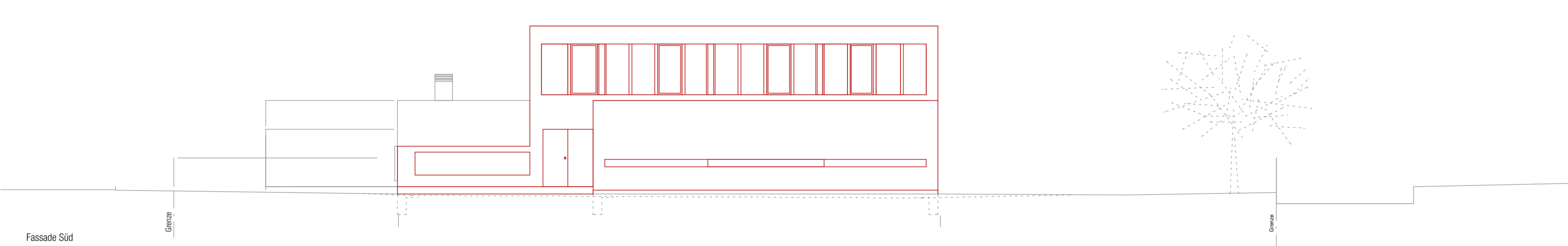


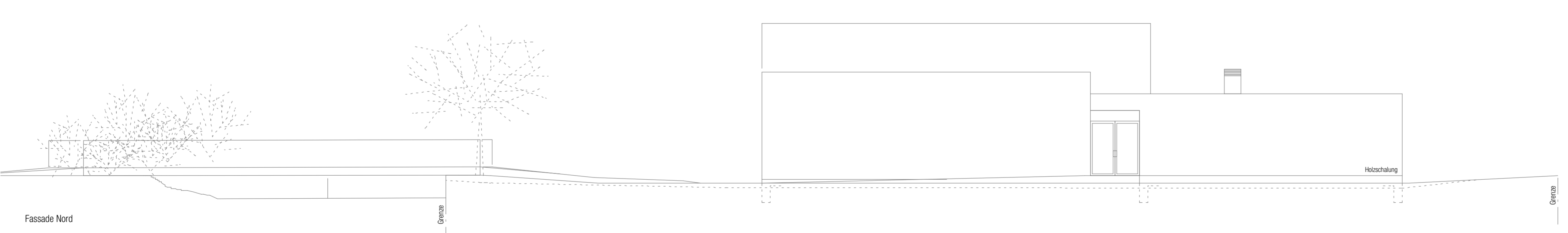
Fassade West



Fassade Ost



Fassade Süd



Fassade Nord

- Bestehend
- Neu
- Abbruch

Oberurnen, 16.02.2015
 Ort / Datum Gemeinde Glarus Nord, Herr Martin Baltella

± 0.00 = OK fertig Boden EG = 439.80 m ü.M.
 0 1 2 3 4 5 10m

Objekt	Erweiterung Kindergarten Mollis	
Bauherr	Gemeinde Glarus Nord, Herr Martin Baltella, Käpftstrasse 71, 8868 Oberurnen	
Stand	Baueingabe	
Plan	Fassaden	
Massstab	1 : 100	
Plannummer	070.006d	
	Datum	12.02.2015
	Gezeichnet	sf
	Format	84/60