

Gemeinde Glarus Nord

Revision Ortsplanung Öffentliche Auflage

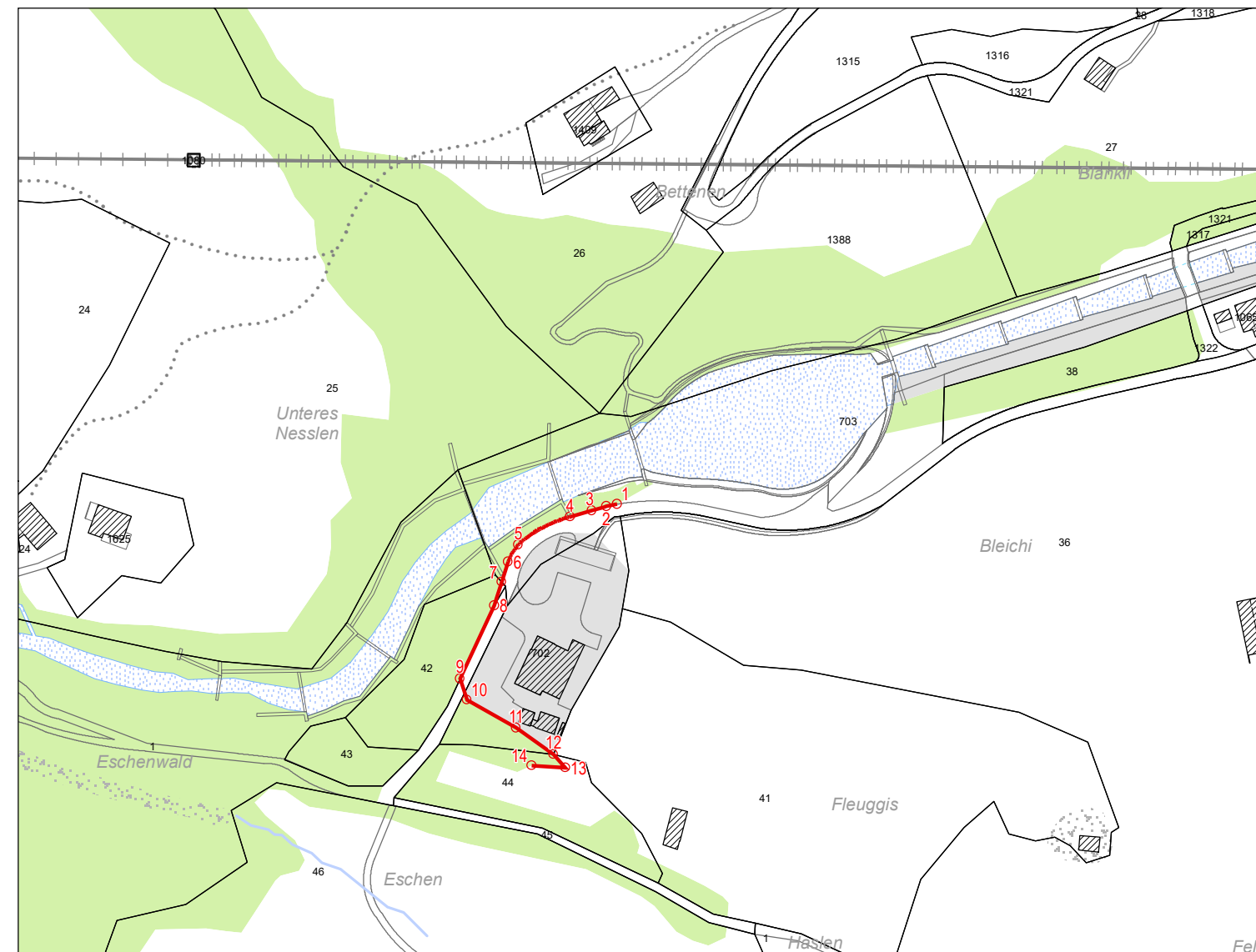
Waldfeststellungsplan 1: 2'000

Unteres Nesseln, Niederurnen

Waldfeststellungsverfahren gemäss Art. 13, Bundesgesetz über den Wald und Art. 9, kantonales Einführungsgesetz zum Bundesgesetz über den Wald

Kanton Glarus, Abteilung Wald und Naturgefahren

Dani Rüegg
Abteilungsleiter


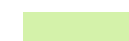




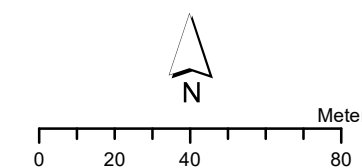
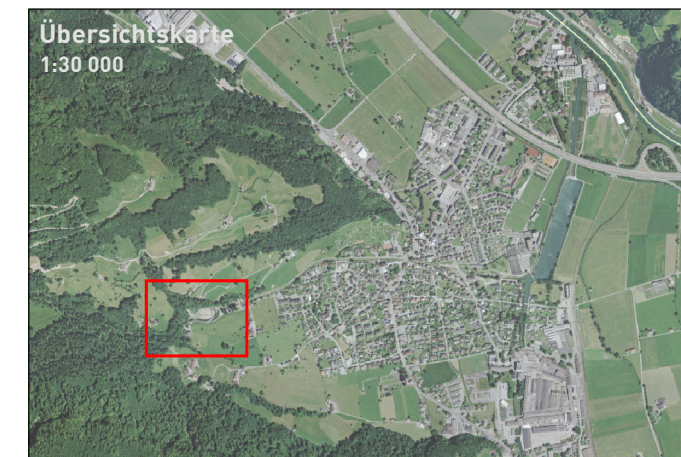
Festlegungsinhalt

Waldfeststellung

— neu

Hinweise

-  Baugebiet
-  Wald
-  Gewässer
-  Gebäude



Koordinatenverzeichnis

Unteres Nesseln, Niederurnen

Nr.	X	Y
1	2'721'685.12	1'220'480.42
2	2'721'681.76	1'220'479.74
3	2'721'677.13	1'220'478.47
4	2'721'670.13	1'220'476.41
5	2'721'653.77	1'220'467.55
6	2'721'650.52	1'220'462.11
7	2'721'648.45	1'220'455.70
8	2'721'646.04	1'220'448.23
9	2'721'635.32	1'220'425.10
10	2'721'637.53	1'220'418.32
11	2'721'653.13	1'220'409.42
12	2'721'664.93	1'220'401.04
13	2'721'668.60	1'220'396.74
14	2'721'657.94	1'220'397.40