

Gemeinde Glarus Nord

Revision Ortsplanung Öffentliche Auflage

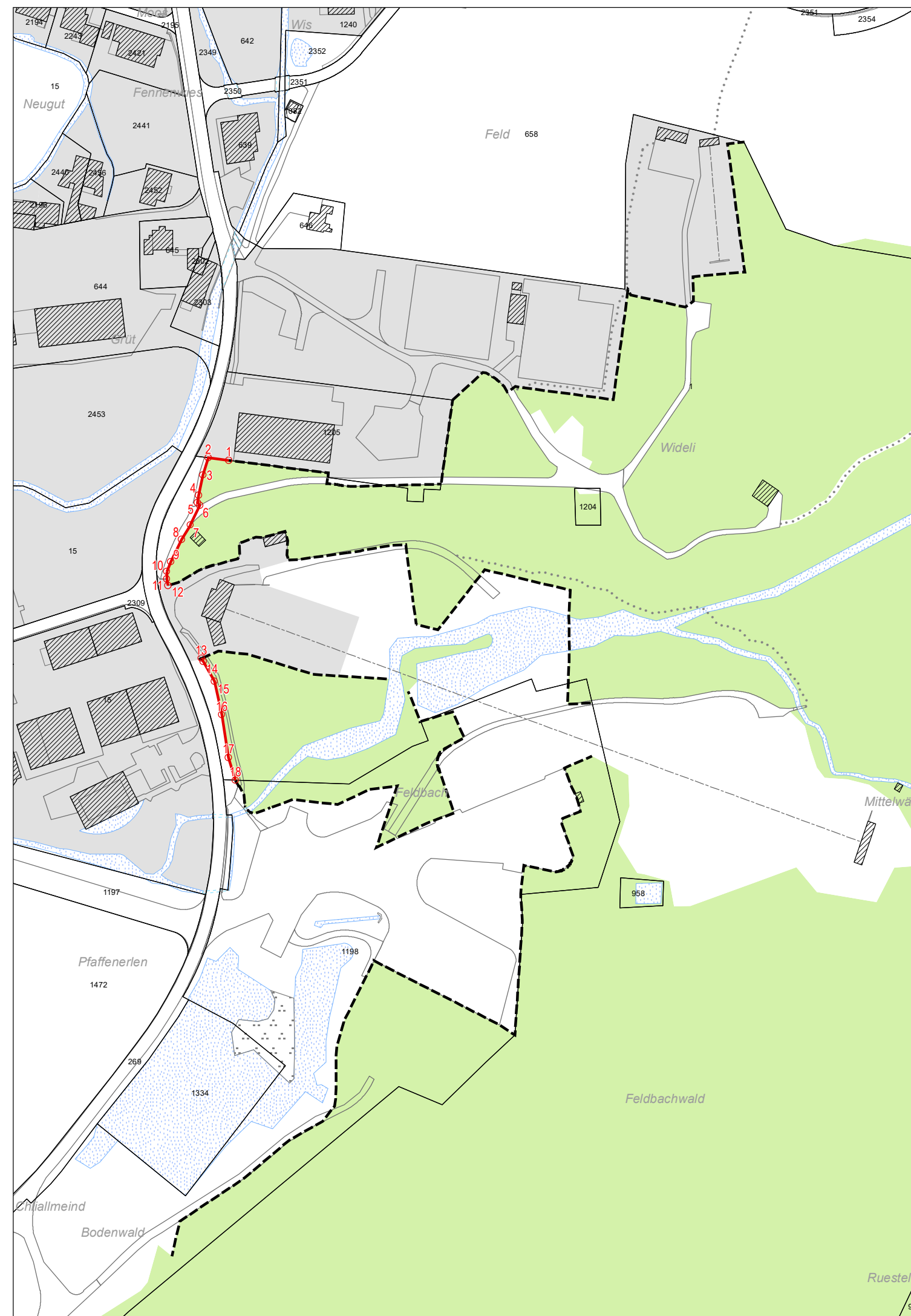
Waldfeststellungsplan 1: 2'000

Wideli und Feldbach, Mollis

Waldfeststellungsverfahren gemäss Art. 13, Bundesgesetz über den Wald und Art. 9, kantonales Einführungsgesetz zum Bundesgesetz über den Wald

Kanton Glarus, Abteilung Wald und Naturgefahren

Dani Rüegg
Abteilungsleiter



Festlegungsinhalt

Waldfeststellung

— neu

Hinweise

--- Waldfeststellung bestehend

■ Baugebiet

■ Wald

■ Gewässer

■ Gebäude

Koordinatenverzeichnis

Wideli, Mollis

Nr.	X	Y
1	2'724'158.06	1'216'202.64
2	2'724'149.17	1'216'203.77
3	2'724'146.71	1'216'196.13
4	2'724'144.94	1'216'187.42
5	2'724'144.38	1'216'184.22
6	2'724'145.47	1'216'182.95
7	2'724'141.26	1'216'174.36
8	2'724'137.46	1'216'168.00
9	2'724'132.64	1'216'158.30
10	2'724'131.05	1'216'154.01
11	2'724'131.03	1'216'150.73
12	2'724'131.58	1'216'147.92

Feldbach, Mollis

Nr.	X	Y
13	2'724'146.09	1'216'116.02
14	2'724'147.00	1'216'114.74
15	2'724'151.87	1'216'106.06
16	2'724'155.09	1'216'091.46
17	2'724'158.01	1'216'072.81
18	2'724'161.00	1'216'062.76

