

Gemeinde Glarus Nord

Revision Ortsplanung Öffentliche Auflage

Waldfeststellungsplan 1: 2'000

Haltengut und Bodenwald, Mollis

Waldfeststellungsverfahren gemäss Art. 13, Bundesgesetz über den Wald und Art. 9, kantonales Einführungsgesetz zum Bundesgesetz über den Wald

Kanton Glarus, Abteilung Wald und Naturgefahren

Dani Rüegg
Abteilungsleiter

Erstellt am: 21.03.2016

Plan-Nr.: 5.6

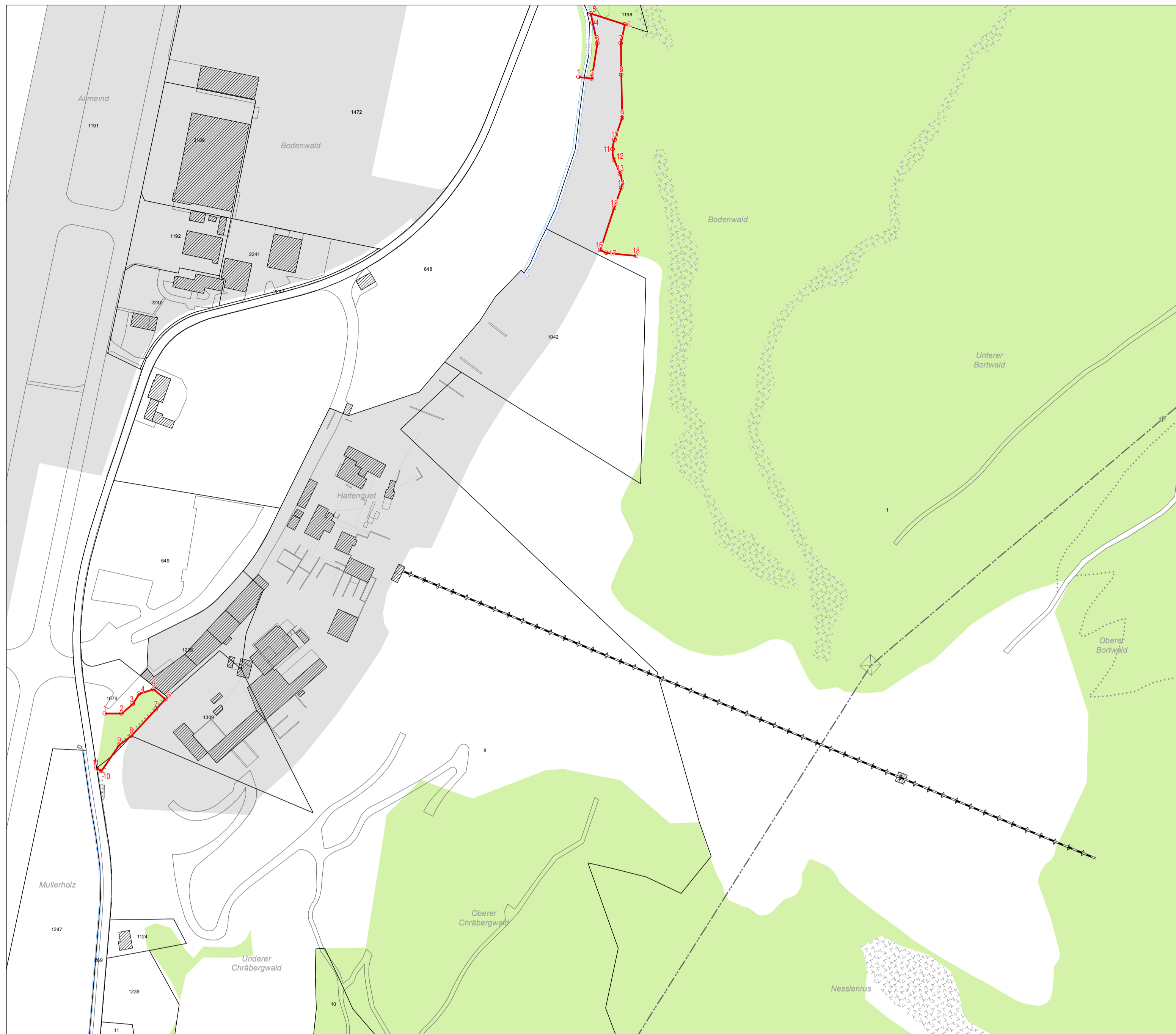
Festlegungsinhalt

Waldfeststellung

— neu

Hinweise

- Baugebiet
- Wald
- Gewässer
- Gebäude



Koordinatenverzeichnis

Haltengut, Mollis

Nr.	X	Y
1	2'723'528.71	1'215'069.02
2	2'723'540.45	1'215'069.02
3	2'723'548.24	1'215'075.62
4	2'723'552.61	1'215'082.88
5	2'723'562.66	1'215'086.09
6	2'723'570.90	1'215'079.12
7	2'723'564.38	1'215'072.09
8	2'723'547.09	1'215'053.52
9	2'723'538.67	1'215'047.14
10	2'723'526.13	1'215'028.77
11	2'723'522.95	1'215'031.19

Koordinatenverzeichnis

Bodenwald, Mollis

Nr.	X	Y
1	2'723'859.17	1'215'513.06
2	2'723'868.33	1'215'511.91
3	2'723'872.31	1'215'536.48
4	2'723'868.97	1'215'550.92
5	2'723'867.72	1'215'557.30
6	2'723'891.38	1'215'549.64
7	2'723'888.69	1'215'536.47
8	2'723'889.08	1'215'514.67
9	2'723'889.61	1'215'484.44
10	2'723'884.25	1'215'469.34
11	2'723'882.89	1'215'462.55
12	2'723'883.92	1'215'455.32
13	2'723'888.24	1'215'445.69
14	2'723'888.98	1'215'435.83
15	2'723'884.02	1'215'421.60
16	2'723'874.31	1'215'392.34
17	2'723'878.59	1'215'390.27
18	2'723'899.30	1'215'388.29

