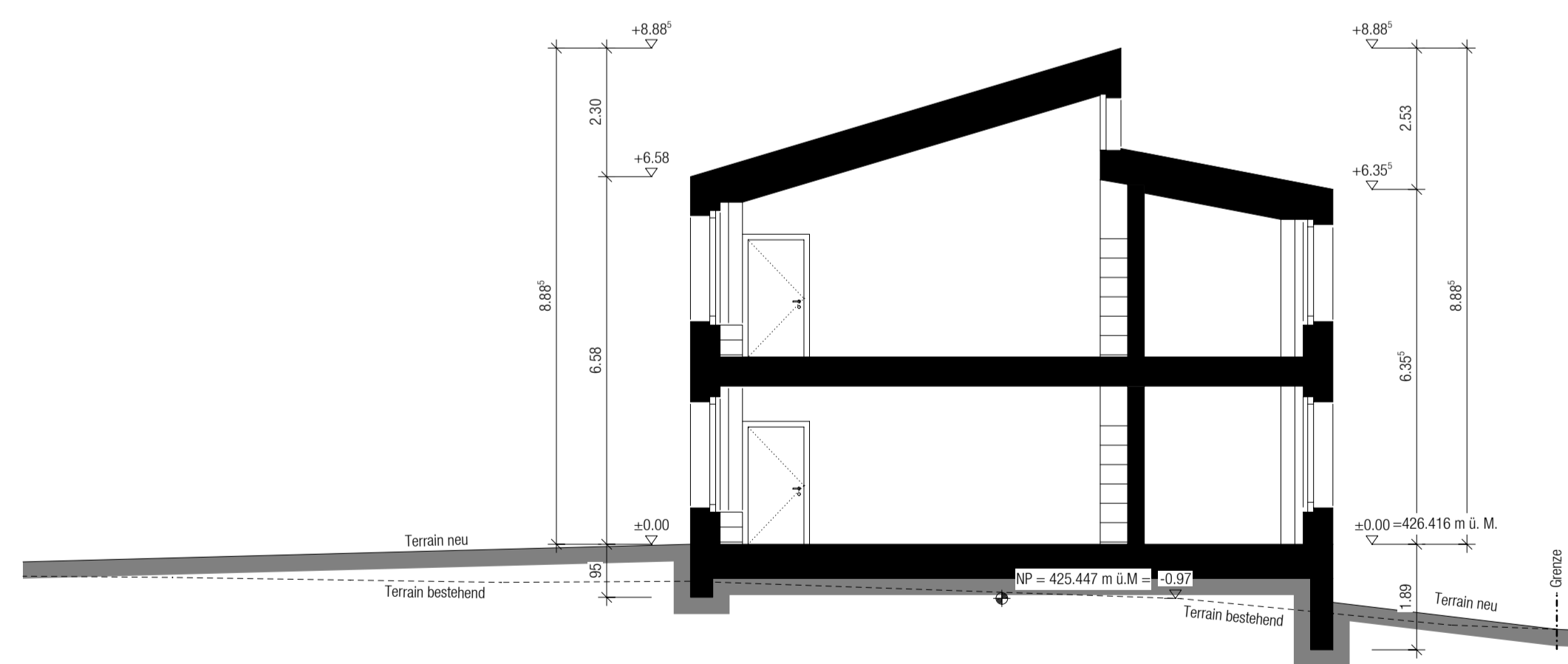
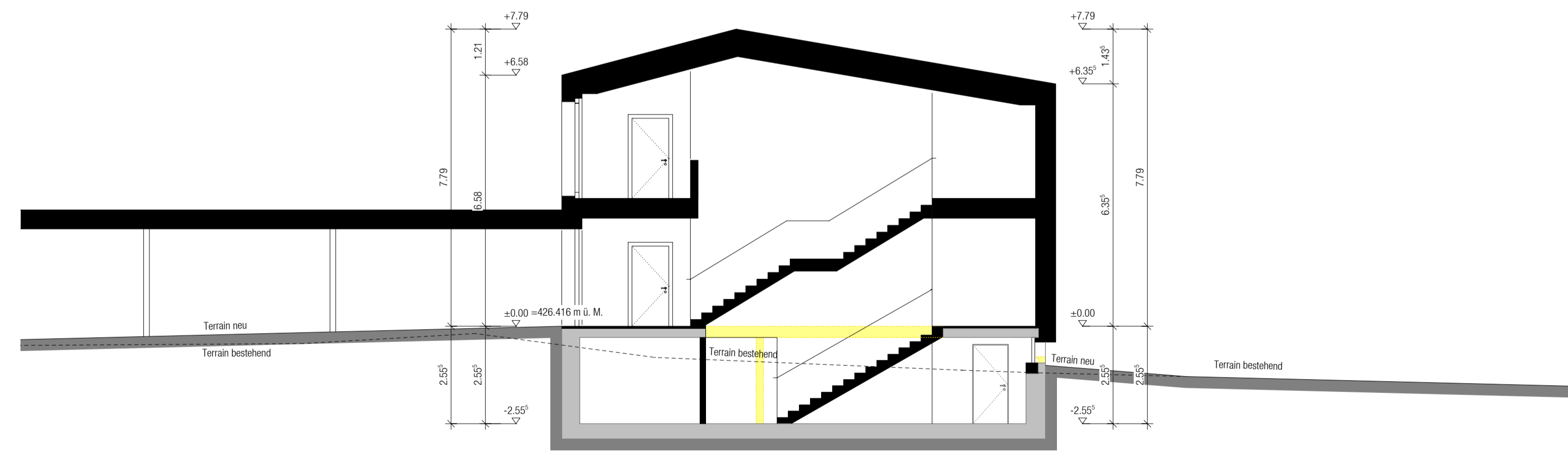


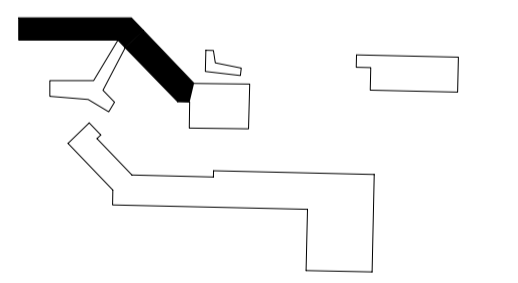
Gebäudeschnitt A - A



Gebäudeschnitt B - B



Gebäudeschnitt C - C

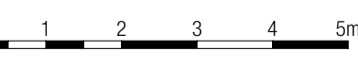


Schulhaus Gebäudeschnitte
Vorprojekt 1:100

Projekt:
130 Erweiterung Schulhaus, Linth-Escher Areal 1a, 8867 Niederurnen
Bauherrschaft:
Gemeinde Glarus Nord Liegenschaften, 8867 Niederurnen

06.09.2018

- Bestehend
- Neu
- Abbruch



JUNG ARCHITEKTUR GMBH

Unterdorf 41a
CH - 8752 Näfels
Telefon 055 618 40 50
Telefax 055 618 40 51
info@jung-architektur.ch
www.jung-architektur.ch