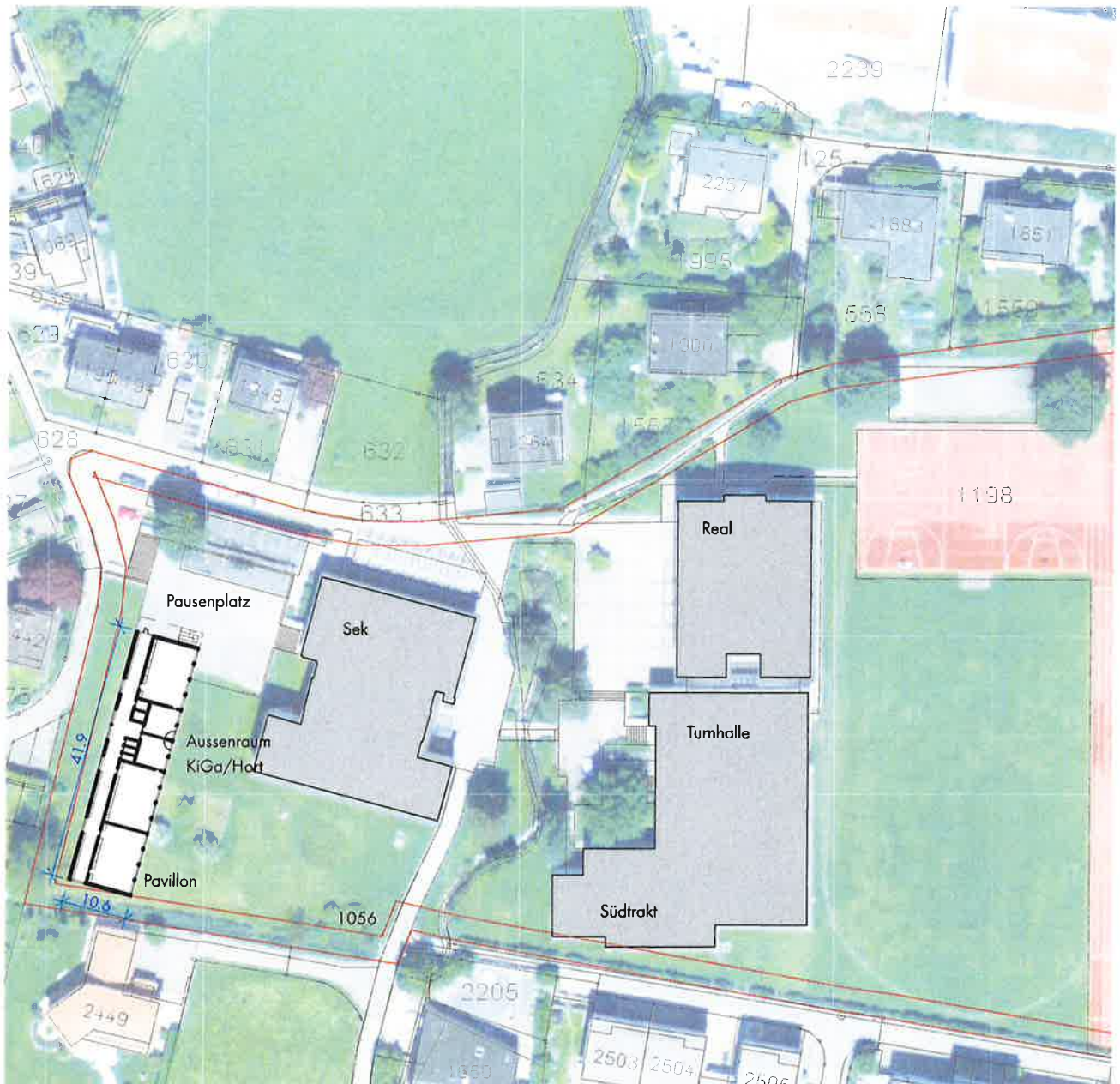


Situation "Schnegg" mit Neubau Pavillon



Situation 1/1000



Blick von Ost



Blick von West mit Pausenplatz Bestand



2018

Bestand

inkl. Deutsch Intensiv		Soll	Angebot	Bestand	Differenz zu Soll 2018
Anzahl Klassen		13		13	0
Hauptraum	Anz	13		17	+4
Gruppenraum	Anz	13		6	-7
Werken Holz	Anz	1.5		1	-0.5
Werken Metall	Anz	1.5		1	-0.5
Maschinen Werken	Anz	1.5		1	-0.5
TTG	Anz	1.5		1	-0.5
Natur und Technik	Anz	1.5		1	-0.5
Multimedia	Anz	1.5		2	+0.5
Schulküche	Anz	1.5		2	+0.5
Wirtschaft, Arbeit, HH	Anz	1.5		2	+0.5
SHP/Daz	Anz	1		0	-1
SSA	Anz	1		1	0
Lehrer/Schulleitung	m2	174		94	-80
Bibliothek	Anz	1		1	0
Aula/Singsaal	m2			95	zu klein
Turnhalle	Anz	1.3		2	+1

**Entwicklung
Raumangebot
Oberstufe**

2020

**Neubau Pavillon
Schnegg
Umau Kreativtrakt
Schulhaus Turnhalle**

* 2023-24:
1 Raum weniger
wegen
KiGa 2 in Pavillon

inkl. Deutsch Intensiv		Soll Prognose	Angebot inkl. Pavillon u. Umbau	Differenz zu Soll 2020
Anzahl Klassen		13.5		
Hauptraum	Anz	14	18 *	+4
Gruppenraum	Anz	14	8 *	-6
Werken Holz	Anz	1.6	1	-0.6
Werken Metall	Anz	1.6	1	-0.6
Maschinen Werken	Anz	1.6	1	-0.6
TTG	Anz	1.6	2	+0.4
Natur und Technik	Anz	1.6	2	+0.4
Multimedia	Anz	1.6	2	+0.4
Schulküche	Anz	1.6	2	+0.4
Wirtschaft, Arbeit, HH	Anz	1.6	2	+0.4
SHP/Daz	Anz	1	in Hauptraum Sek?	?
SSA	Anz	1	1	0
Lehrer/Schulleitung	m2	186	94	-92
Bibliothek	Anz	1	1	0
Aula/Singsaal	m2		95	zu klein
Turnhalle	Anz	1.5	2	+0.5

2033

**ab 2024/25
Komplettnutzung
Pavillon Schnegg
für Oberstufe**

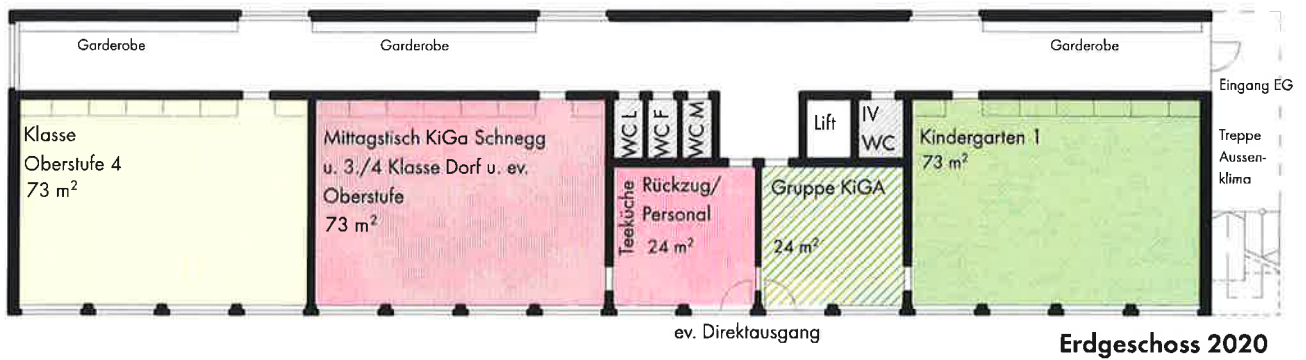
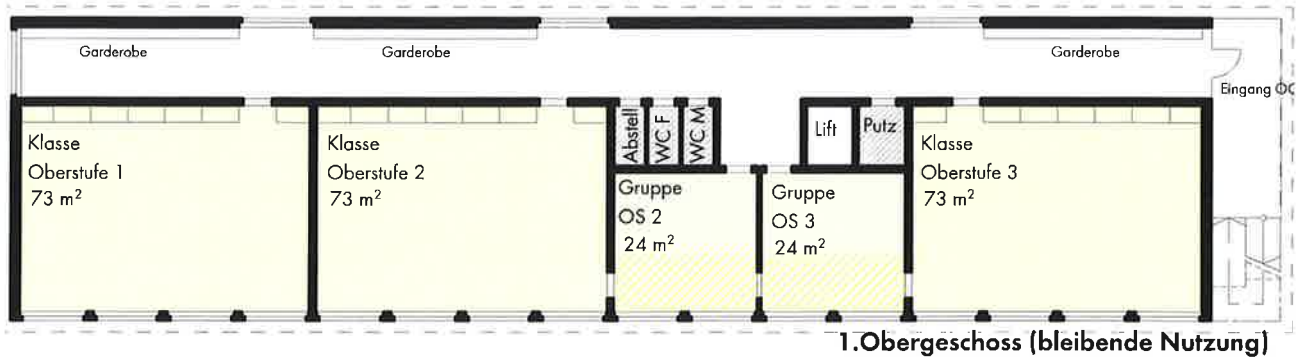
* fehlende Räume in
Neubau Primar
unterbringen

inkl. Deutsch Intensiv		Soll Prognose	Angebot inkl. Pavillon	Differenz zu Soll 2033
Anzahl Klassen		17.4		
Hauptraum	Anz	18	21	+3
Gruppenraum	Anz	18	10	-8
Werken Holz	Anz	2	1	-1 *
Werken Metall	Anz	2	1	-1 *
Maschinen Werken	Anz	2	1	-1 *
TTG	Anz	2	2	0
Natur und Technik	Anz	2	2	0
Multimedia	Anz	2	2	0
Schulküche	Anz	2	2	0
Wirtschaft, Arbeit, HH	Anz	2	2	0
SHP/Daz	Anz	1	in Hauptraum Sek?	?
SSA	Anz	1	1	0
Lehrer/Schulleitung	m2	234	94	-140
Bibliothek	Anz	1	1	0
Aula/Singsaal	m2		95	*
Turnhalle	Anz	1.8	2	+0.2

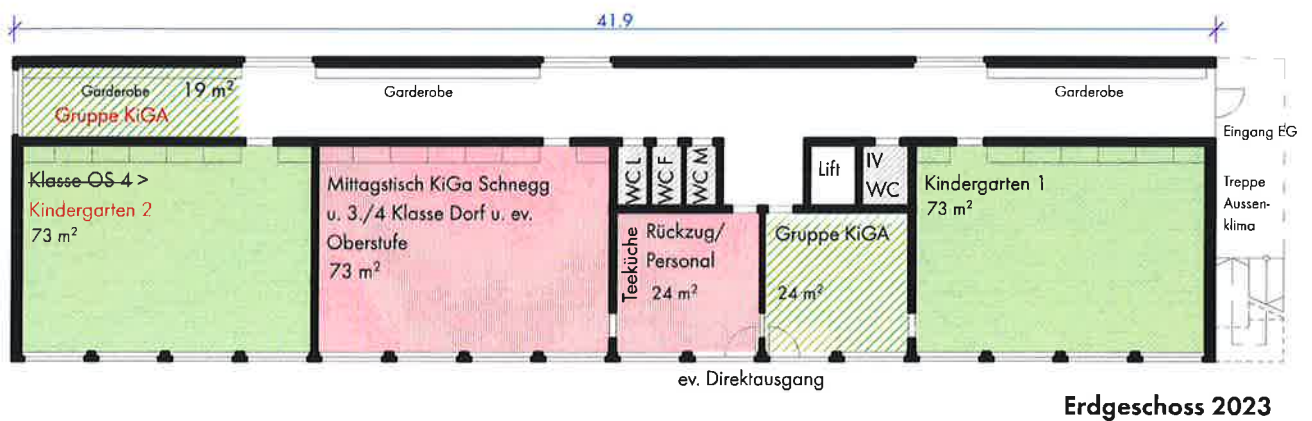


Pavillon "Schnegg"
NEUBAU 2020

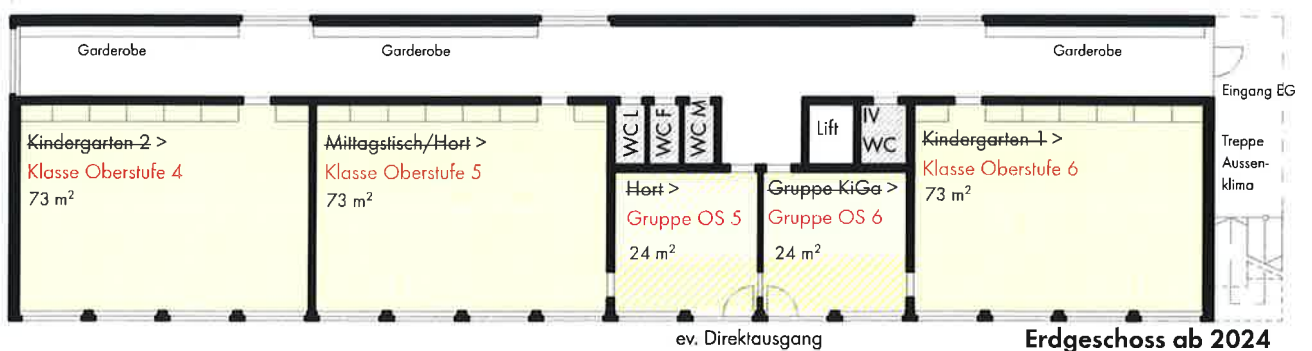
2020: Erstellung für Kindergarten, Mittagstisch/Hort, Oberstufe



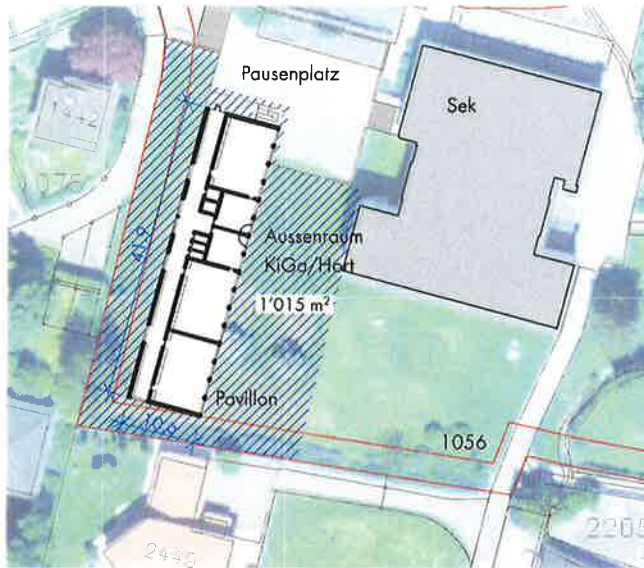
2023: Umnutzung Erdgeschoss für 2. Kindergarten



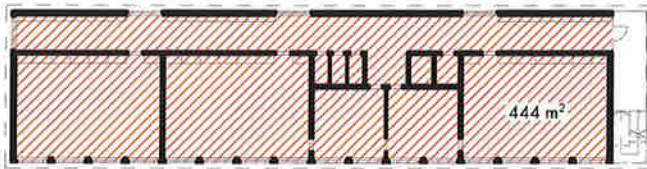
2024: Umnutzung Erdgeschoss für Oberstufe komplett



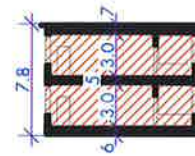
Pavillon "Schnegg" Grobkostenschätzung



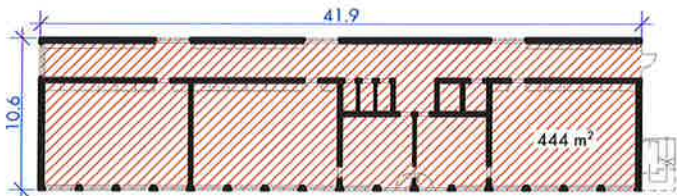
Situation 1/1000



Grundriss 1.Obergeschoss 1/500



Querschnitt 1/500



Grundriss Erdgeschoss 1/500

Gebäudevolumen nach SIA 416
für Berechnung BKP 2:
 $41.9 \text{ m} \times 10.6 \text{ m} \times 7.8 \text{ m} = 3'464 \text{ m}^3$

Kostenschätzung ±25%

BKP 0 Erschliessungen und Leitungen	1% von BKP2:	33'000.-
BKP 1 Pfählung	Angabe von Ing:	55'000.-
BKP 2 Gebäude	$3'464 \text{ m}^3 \times 950.-/\text{m}^3 =$	3'290'800.-
BKP 4 Umgebung	$1'000 \text{ m}^2 \times 200.-/\text{m}^2 =$	200'000.-
BKP 5 Baunebenkosten	2% von BKP 2:	66'000.-
BKP 9 Ausstattung	Mobiliar Schätzung	160'000.-
TOTAL exkl. MwSt		3'804'800.-

