

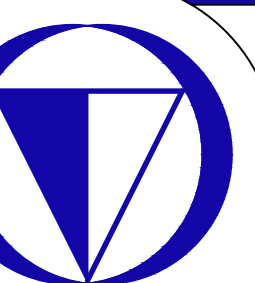
Massnahmen Wasser GLN
Nr. 205 WV Allmeind bis Netstalerstrasse

Wasser und Abwasser

Situation 1:500

Vorprojekt

Objekt Nr. - Plan Nr.	Sachbearbeiter	Ausfertigung für
2031.5 - 16	Marc Menzi	



RAYMANN AG
Bauingenieure + Geomatik

Schweizerhofstr. 2
8750 Clausen
info@raymann-ag.ch
Tel. 055/ 645 34 40

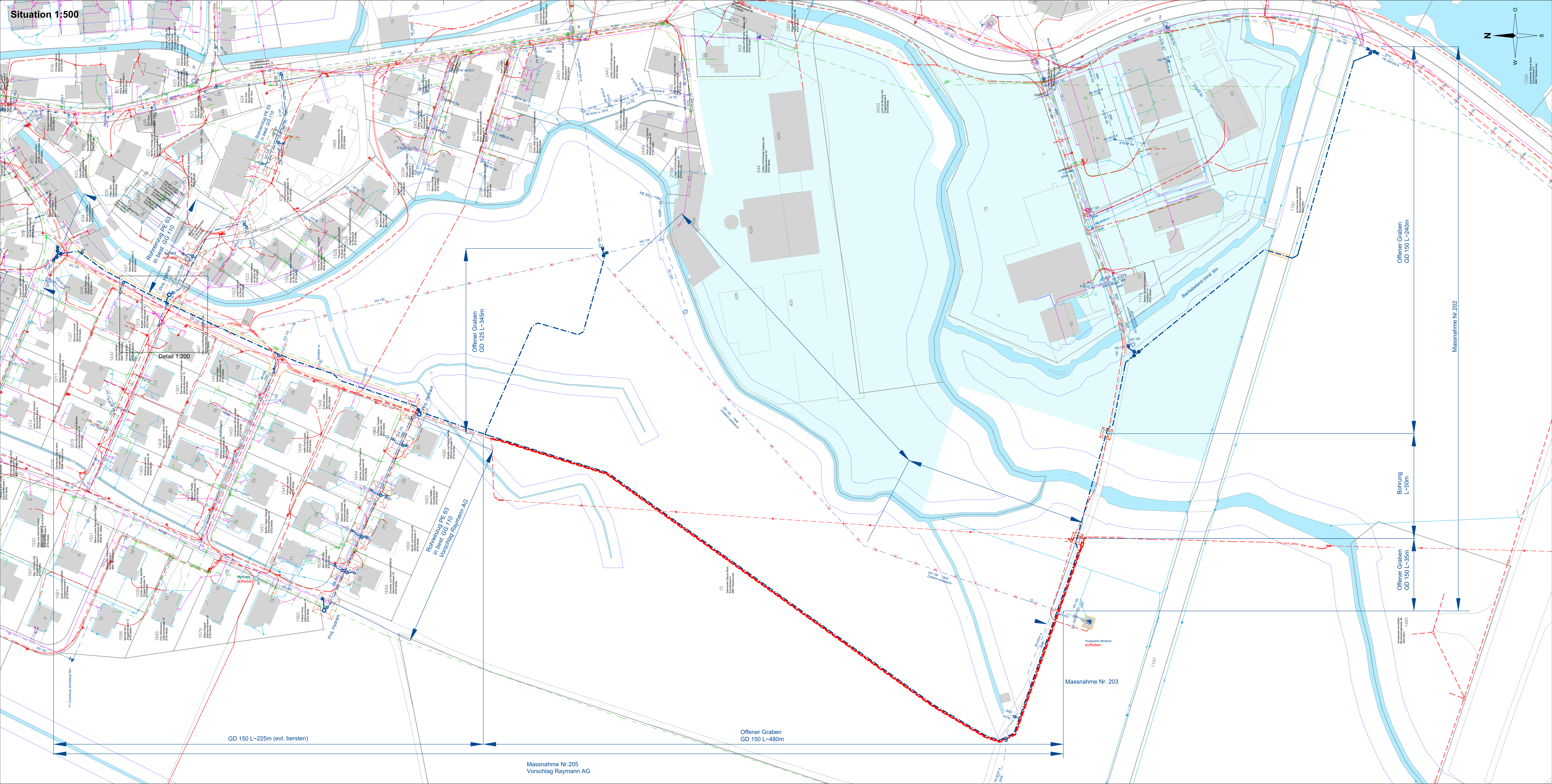
Legende

Werk	Hauptleitung (H)			Anschlusleitungen (A)		
	projektiert	bestehend	aufheben	projektiert	bestehend	aufheben
Strasse	[Symbol]	[Symbol]	[Symbol]	[Symbol]	[Symbol]	[Symbol]
Telecom	[Symbol]	[Symbol]	[Symbol]	[Symbol]	[Symbol]	[Symbol]
Elektrizität mit Kabelabzweig	[Symbol]	[Symbol]	[Symbol]	[Symbol]	[Symbol]	[Symbol]
Freileitung	[Symbol]	[Symbol]	[Symbol]	[Symbol]	[Symbol]	[Symbol]
TV	[Symbol]	[Symbol]	[Symbol]	[Symbol]	[Symbol]	[Symbol]
Militär	[Symbol]	[Symbol]	[Symbol]	[Symbol]	[Symbol]	[Symbol]
Fernwärme	[Symbol]	[Symbol]	[Symbol]	[Symbol]	[Symbol]	[Symbol]
Gas	[Symbol]	[Symbol]	[Symbol]	[Symbol]	[Symbol]	[Symbol]
Wasser mit Überflutungsventil	[Symbol]	[Symbol]	[Symbol]	[Symbol]	[Symbol]	[Symbol]
Schmutzwasser (oder Mischabw.) mit KS	[Symbol]	[Symbol]	[Symbol]	[Symbol]	[Symbol]	[Symbol]
Schmutzwasser Gefälleabzweig	[Symbol]	[Symbol]	[Symbol]	[Symbol]	[Symbol]	[Symbol]
Regenwasser (oder Regenabw.) mit KS	[Symbol]	[Symbol]	[Symbol]	[Symbol]	[Symbol]	[Symbol]
Regenwasser Gefälleabzweig	[Symbol]	[Symbol]	[Symbol]	[Symbol]	[Symbol]	[Symbol]
Sickerabwasser mit SWS	[Symbol]	[Symbol]	[Symbol]	[Symbol]	[Symbol]	[Symbol]
Regenabwasser (oder Regenabw.)	[Symbol]	[Symbol]	[Symbol]	[Symbol]	[Symbol]	[Symbol]
Schmutzwasser Gefälleabzweig	[Symbol]	[Symbol]	[Symbol]	[Symbol]	[Symbol]	[Symbol]

Zonenplan

Bau- / Wohnzone	[Symbol]
Bau- / Industriezone	[Symbol]
Landwirtschaftszone	[Symbol]

Detail 1:200



GD 150 L-225m (evt. bersten)

Massnahme Nr.205
Vorschlag Raymann AG

Offener Graben
GD 150 L-480m

Massnahme Nr. 203

Offener Graben
GD 150 L-35m

Offener Graben
GD 150 L-240m

Bohrung
L-50m

Offener Graben
GD 125 L-345m

Massnahme Nr.202