



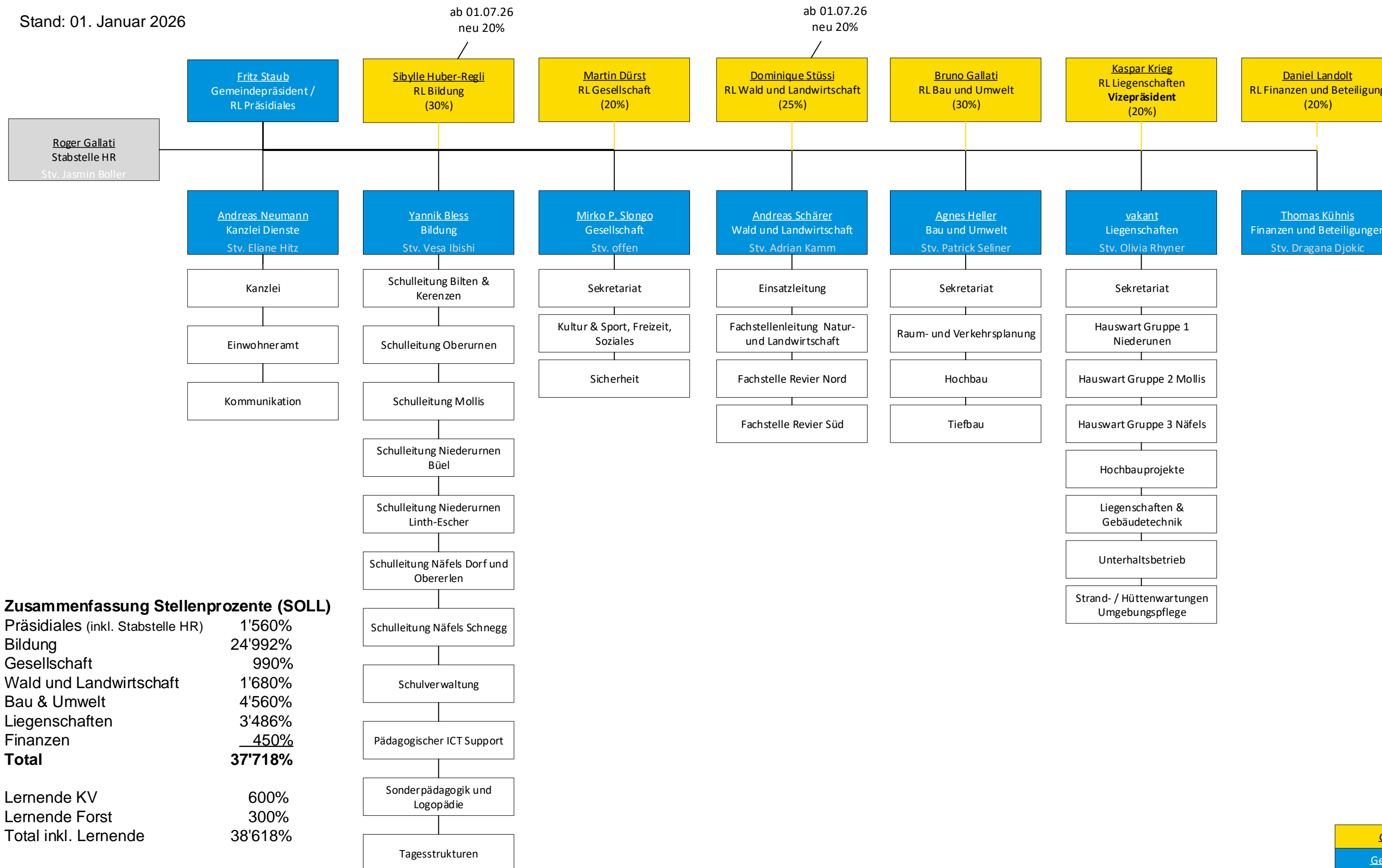
Organigramm

Gemeinde Glarus Nord

Stand: 01. Januar 2026

ab 01.07.26
neu 20%

ab 01.07.26
neu 20%



Zusammenfassung Stellenprocente (SOLL)

Präsidiales (inkl. Stabstelle HR)	1'560%
Bildung	24'992%
Gesellschaft	990%
Wald und Landwirtschaft	1'680%
Bau & Umwelt	4'560%
Liegenschaften	3'486%
Finanzen	450%
Total	37'718%
Lernende KV	600%
Lernende Forst	300%
Total inkl. Lernende	38'618%
(Gemeinderat ab Juli 2026)	145% 130%

Gemeinderat
Geschäftsleitung