

Revision Ortsplanung

Gemeinderichtplan
Erschliessung/Ausstattung

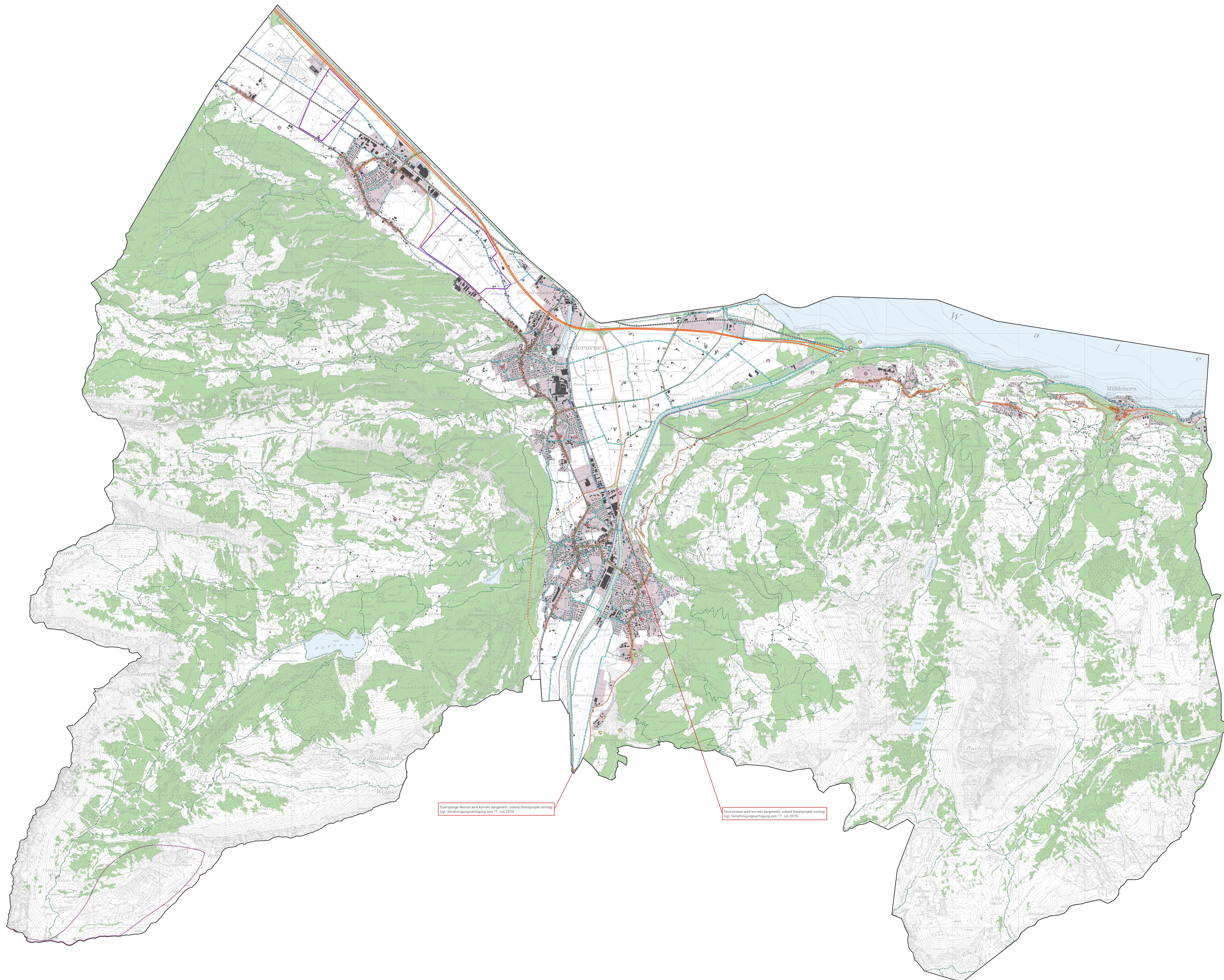
GRIP 1: 15'000

Öffentliche Auflage vom 31.07.2014 bis am 02.09.2014
Von der Gemeindeversammlung beschlossen am: 02.10.2014
Genehmigt vom Departement Bau und Umwelt, Kanton Glarus am: 17.07.2015

Erstellt am: 02.10.2014, ergänzt gemäss Genehmigungsverfügung vom 17.07.2015

Legende

- Ausgangspunkt**
kantonale
kommunale
- Verkehr**
Übergeordnetes Strassennetz
Umfahrungsstrasse / Spange
Strassenraum mit Aufwertungspotential
Velowege
Hauptverbindung (Velo)
Fuss- und Wanderwege
- Versorgung/Entsorgung/Weitere Raumnutzungen**
Potentialgebiete Windenergieanlagen
Militärische Schiessplätze
Materialabbau
Materialablagung / Deponie
Schiessanlage
Spital / Alterssiedlung
Schule
Sportanlage
Werkhof (Standortvarianten)
- Hinweise**
Gemeindegrenze
Baugebiet
Waldgebiet
Gewässer
Eisenbahn



Spangene Notstall wird korrekt dargestellt, sobald Detailprojekt vorliegt
vgl. Genehmigungsverfügung vom 17. Juli 2015

Suchtrasse wird korrekt dargestellt, sobald Detailprojekt vorliegt
vgl. Genehmigungsverfügung vom 17. Juli 2015