



Erstellt am: 19.06.2020

Plan-Nr.: 1

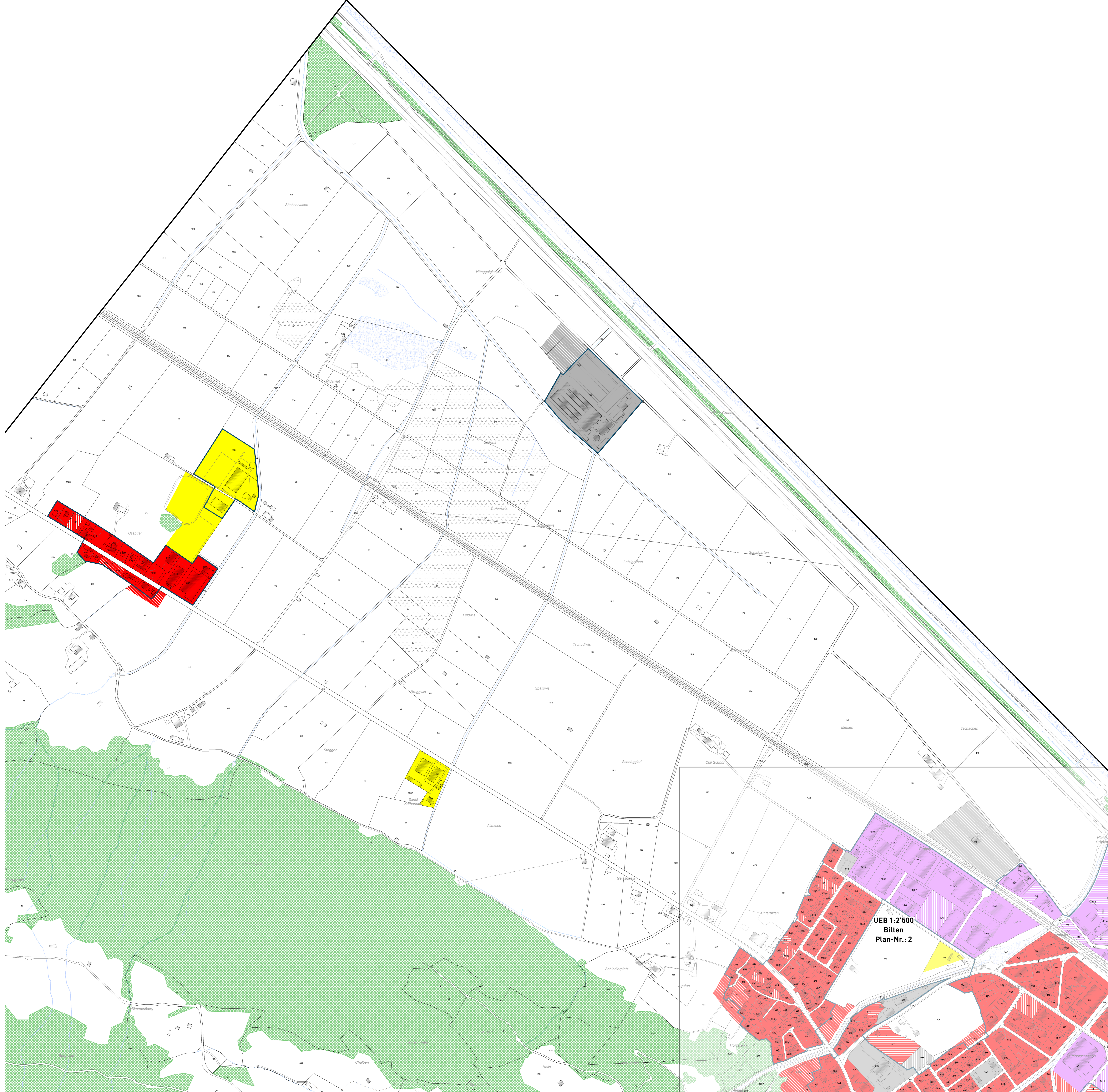
Legende

Überbauungsstand und Baureife (Stand: 30.04.2020)

überbaut	baureif	baureif in 5 bis 9 Jahren	baureif in 10 bis 15 Jahren	Wohnzonen (inkl. Mischnutzung)

Hinweis

	Gemeindegrenze
	Wald
	Gewässer
	Projektiertes Gebäude
	Weitgehend überbautes Gebiet (Art. 15 RPd)



UEB 1:2'500
Bilten
Plan-Nr.: 2

