



Erstellt am: 19.06.2020

Plan-Nr.: 6

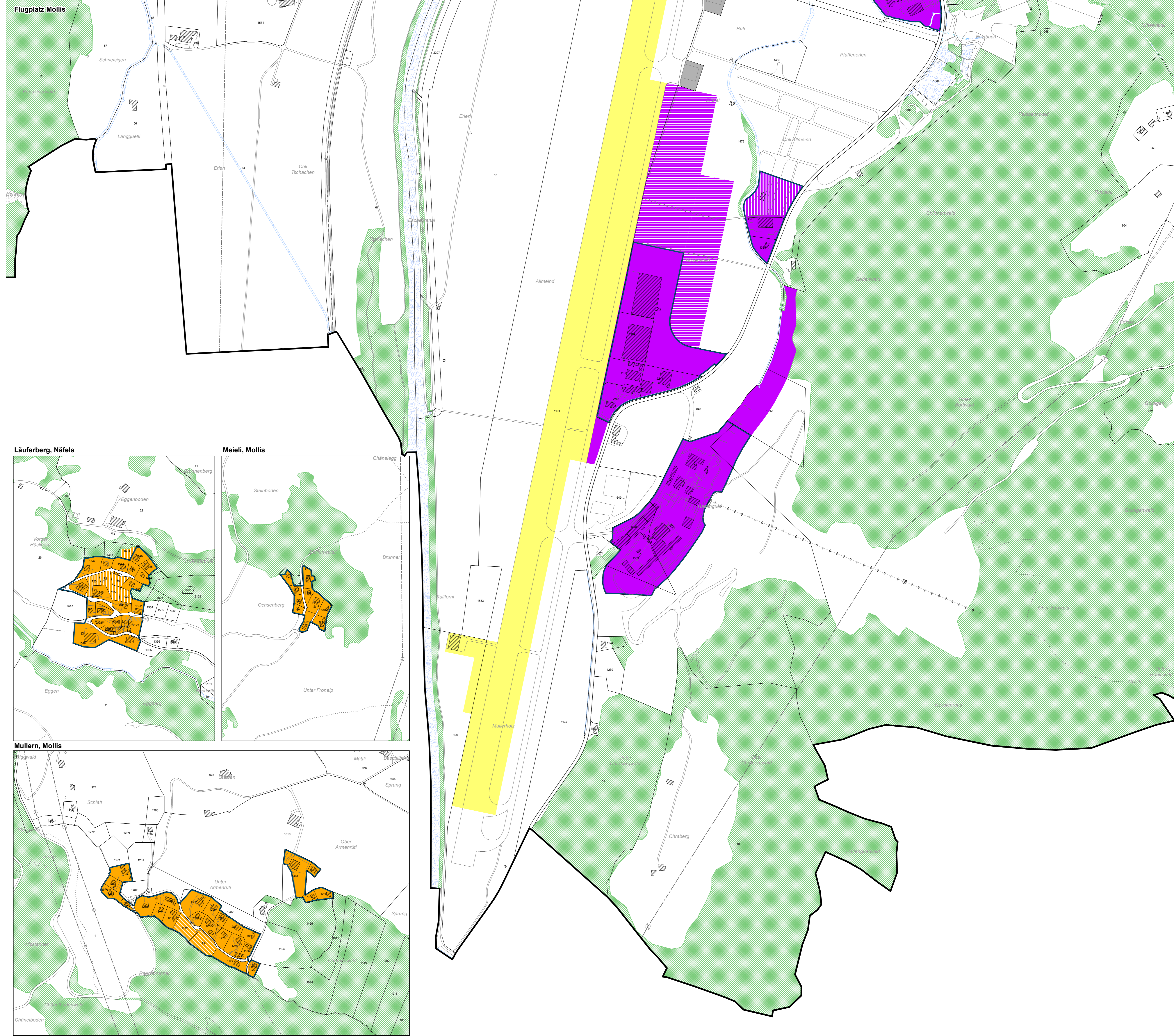
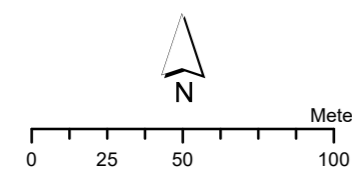
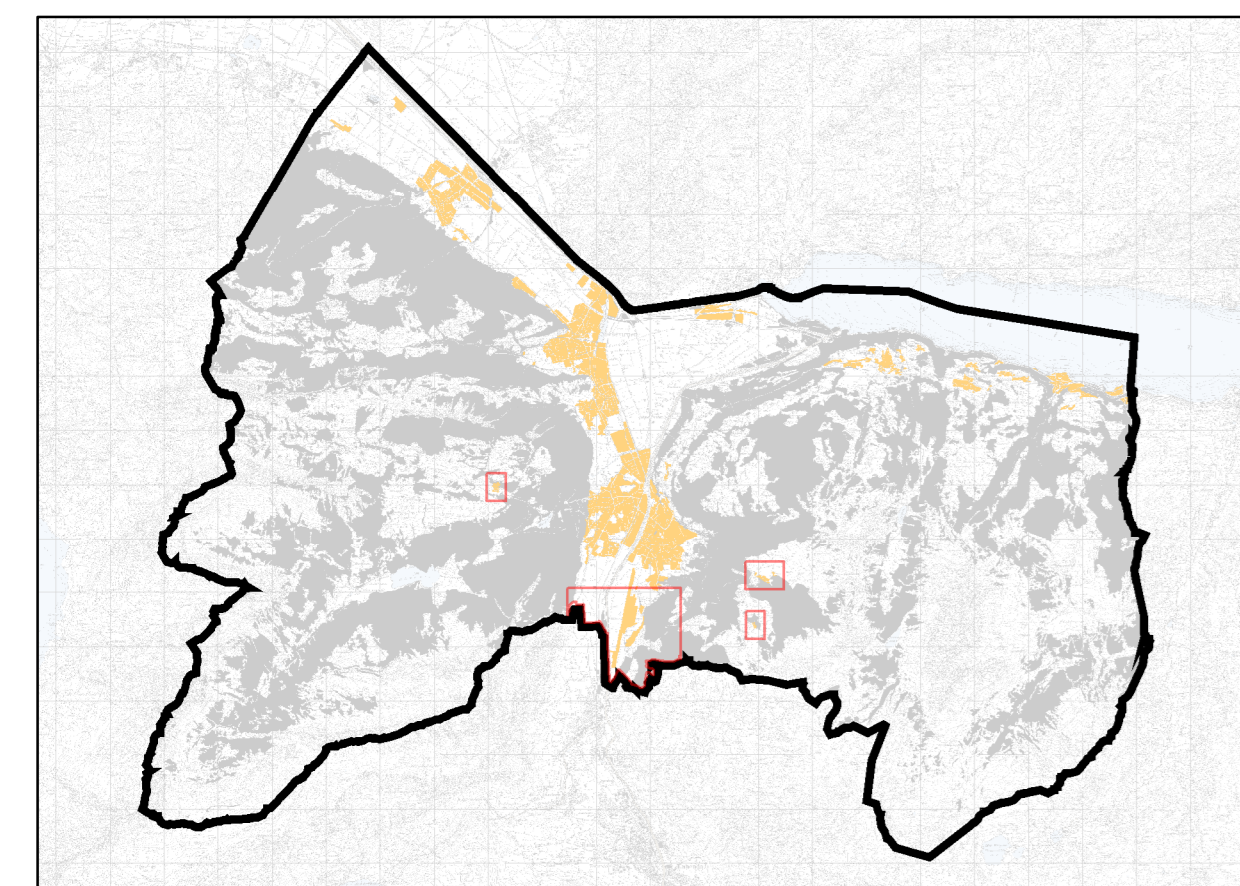
Legende

Überbauungsstand und Baureife (Stand: 30.04.2020)

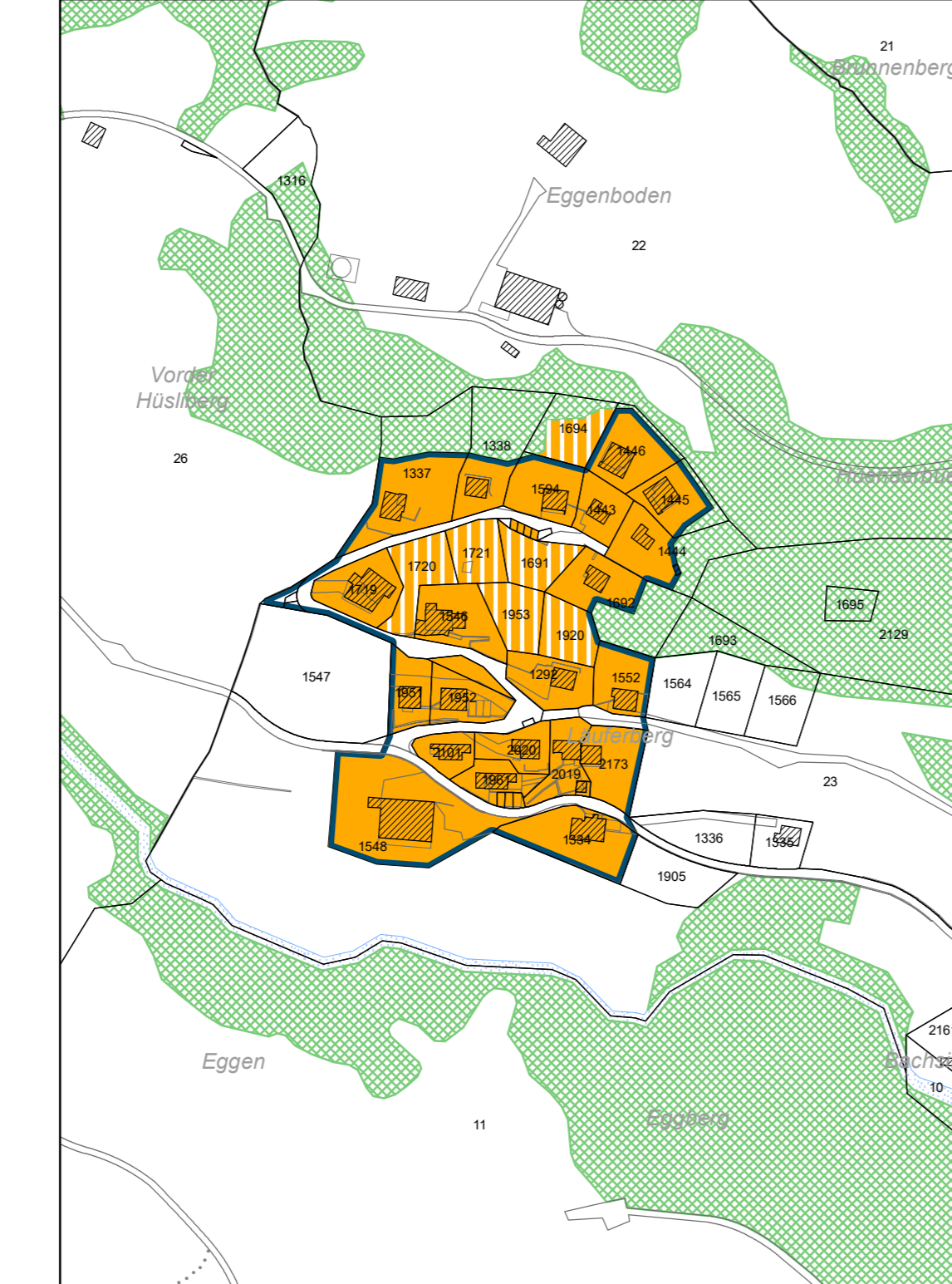
Überbaut	baureif	baureif innert 5 Jahren	baureif in 5 bis 15 Jahren	
				Wohn-, Misch- und Zentrumszonen (WMZ)
				Ferienhauszonen
				Arbeitszonen inkl. Bahnhofzone, Flugplatzzone Al
				Zonen für öffentliche Bauten und Anlagen Spezialbauzonen

Hinweis

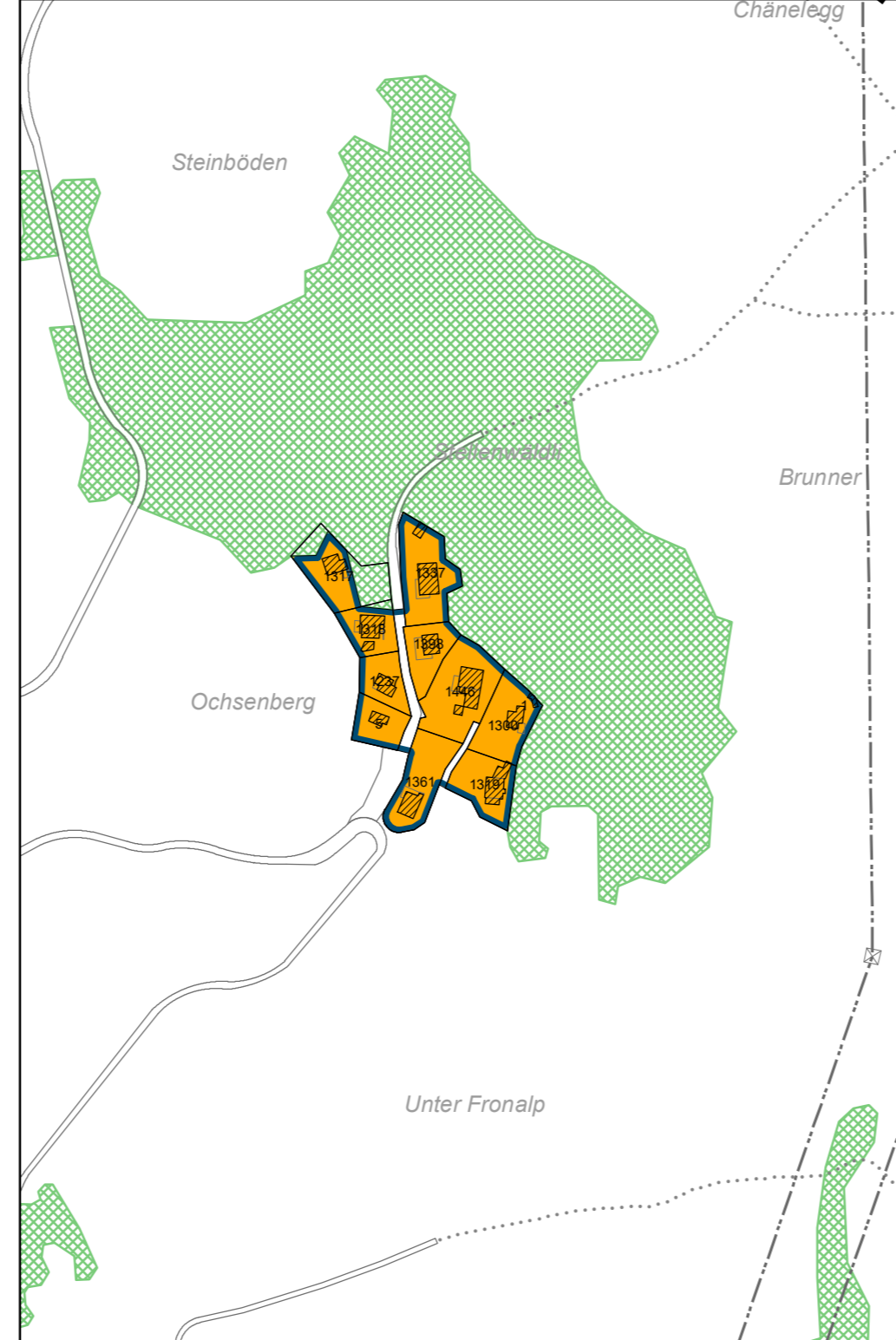
	Gemeindegrenze
	Wald
	Gewässer
	Projektiertes Gebäude
	Zone für künftige bauliche Nutzung
	Weitgehend überbautes Gebiet (Art. 15 RP6)



Läuferberg, Näfels



Meieli, Mollis



Multern, Mollis

