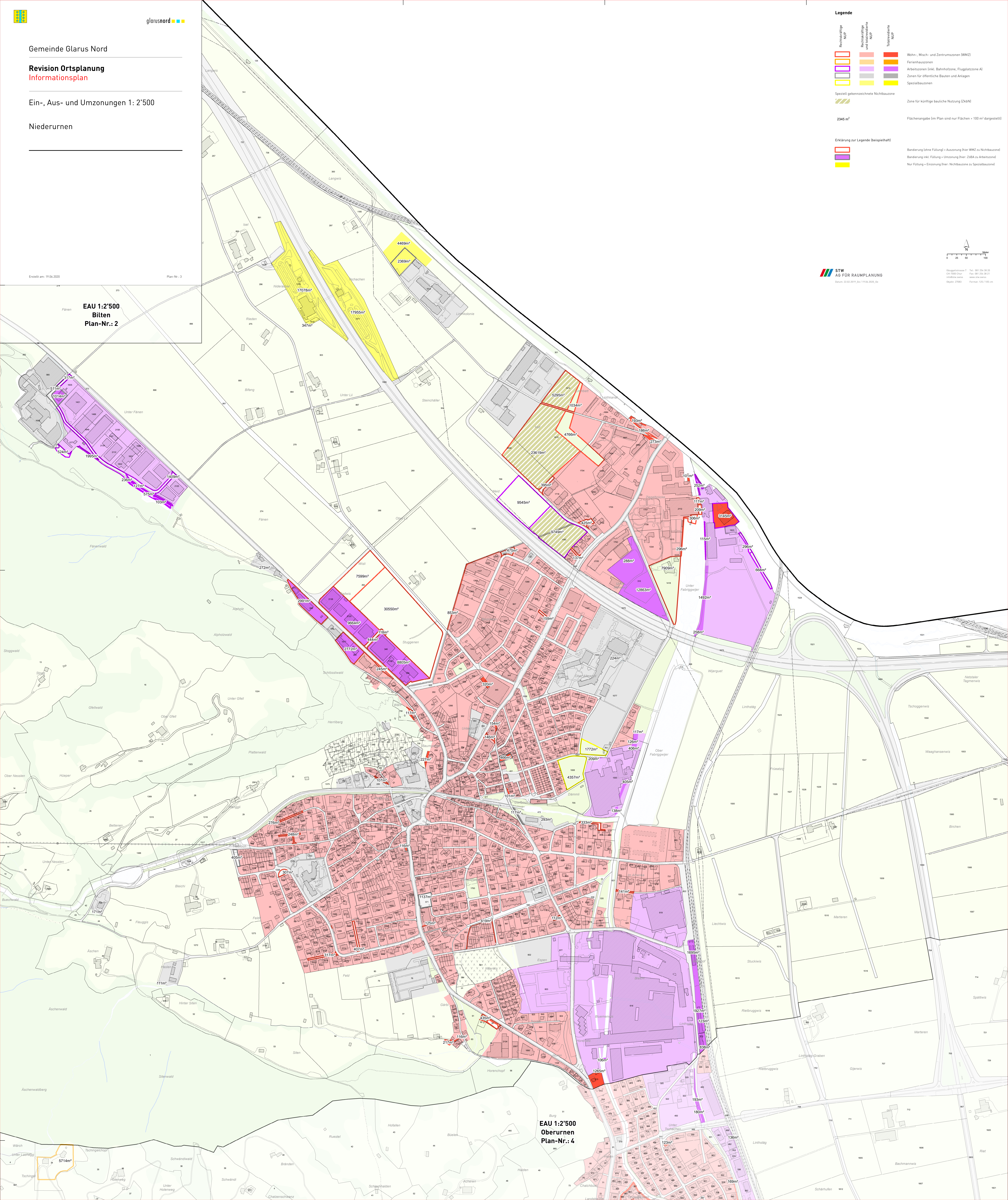
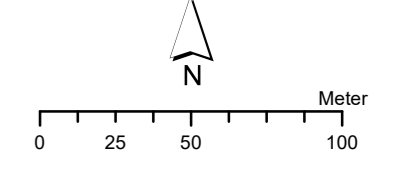


EAU 1:2'500
Bilten
Plan-Nr.: 2

	Rechtschleife NUP		Wohn-, Misch- und Zentrumszonen (WMZ)
	Rechtschleife und bestehende NUP		Ferienhauszonen
	Rechtschleife und bestehende NUP		Arbeitszonen (inkl. Bahnhofzone, Flugplatzzone A)
	Rechtschleife und bestehende NUP		Zonen für öffentliche Bauten und Anlagen
	Rechtschleife und bestehende NUP		Spezialzonen
	Speziell gekennzeichnete Nichtbauzone		Zone für künftige bauliche Nutzung (ZkBN)
	2345 m ²		Flächenangabe (im Plan sind nur Flächen > 100 m ² dargestellt)

	Erklärung zur Legende (beispielhaft)		Bandierung (ohne Füllung) = Auszonung ihrer WMZ zu Nichtbauzone
			Bandierung (inkl. Füllung = Umzonung ihrer ZkBA zu Arbeitszone)
			Nur Füllung = Einzonung ihrer Nichtbauzone zu Spezialzonen



EAU 1:2'500
Oberurnen
Plan-Nr.: 4