

Gemeinde Glarus Nord

Revision Ortsplanung Grundlagenplan

Gewässerraum Grundlagen 1:2'500
Ausgangslage Gewässerraum /
Ökomorphologie 2018

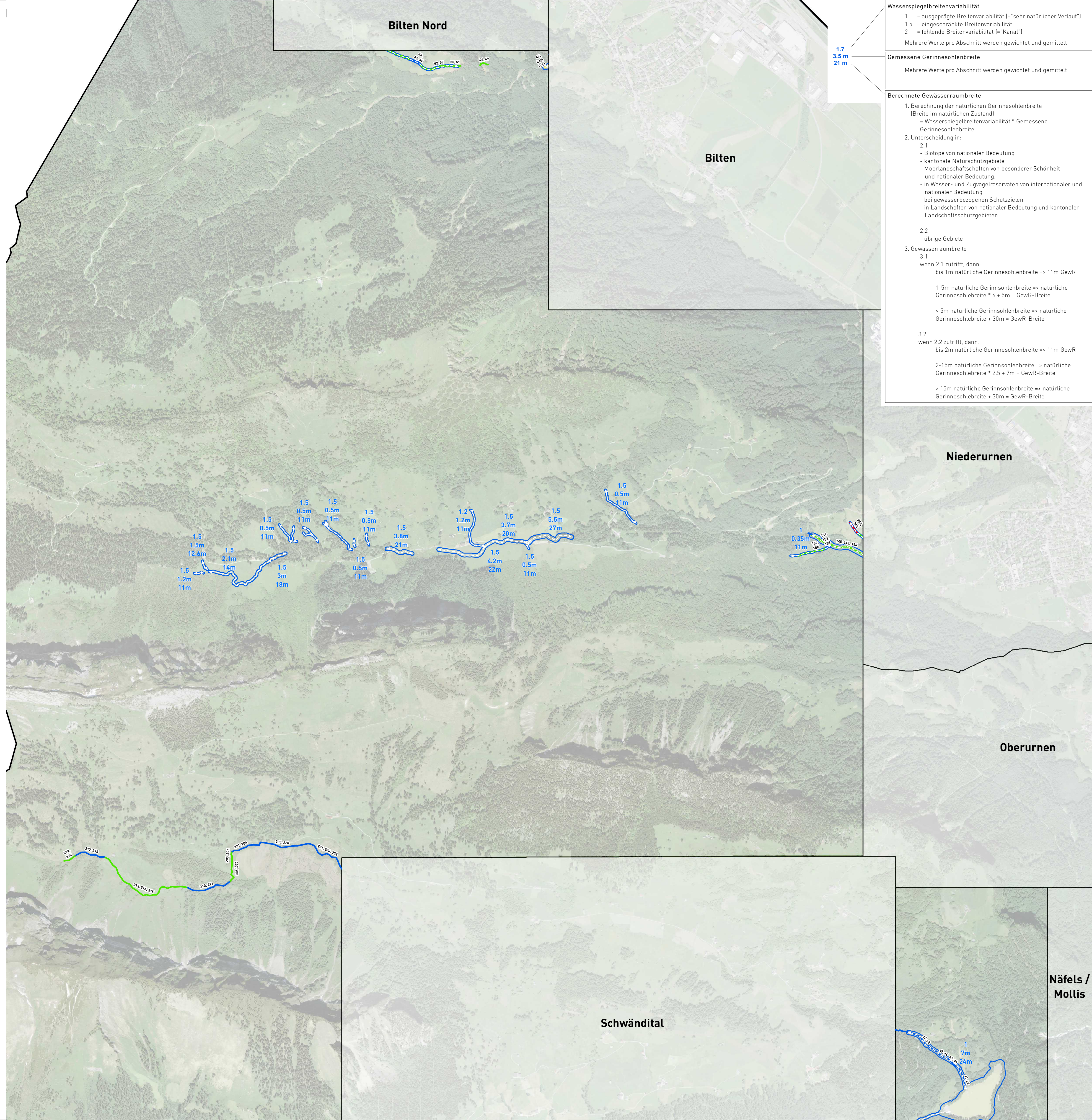
Glarus Nord, Ausschnitt West

Klassierung Ökomorphologie Erhebung 2018

- nicht klassifiziert
- natürlich, naturnah
- wenig beeinträchtigt
- stark beeinträchtigt
- künstlich, naturfremd
- eingedolt
- 5_235_260
603, 304 Foto Nr. Ökomorphologie

Hinweise

- Ausgangslage Gewässerraum STW AG NUP II
- Gebildete Abschnitte (relevant für die Berechnung der GewR-Breite)
- Seufzerlinie Walensee aus Projekt Ökomorphologie Seufzer SG / SZ / GL (verwendet für die Berechnung des Gewässerraums am Walensee)
- Rinnsal
- Gewässer



Wasserspiegelbreitenvariabilität

- 1 = ausgeprägte Breitenvariabilität (= "sehr natürlicher Verlauf")
- 1.5 = eingeschränkte Breitenvariabilität
- 2 = fehlende Breitenvariabilität (= "Kanal")

Mehrere Werte pro Abschnitt werden gewichtet und gemittelt

Gemessene Gerinnesohlenbreite

Mehrere Werte pro Abschnitt werden gewichtet und gemittelt

Berechnete Gewässerraumbreite

1. Berechnung der natürlichen Gerinnesohlenbreite (Breite im natürlichen Zustand) = Wasserspiegelbreitenvariabilität * Gemessene Gerinnesohlenbreite
2. Unterscheidung in:
 - 2.1
 - Biotopie von nationaler Bedeutung
 - kantonale Naturschutzgebiete
 - Moorlandschaften von besonderer Schönheit und nationaler Bedeutung,
 - in Wasser- und Zugvogerreservaten von internationaler und nationaler Bedeutung
 - bei gewässerbezogenen Schutzziele
 - in Landschaften von nationaler Bedeutung und kantonalen Landschaftsschutzgebieten
 - 2.2
 - übrige Gebiete
3. Gewässerraumbreite
 - 3.1
 - wenn 2.1 zutrifft, dann:
 - bis 1m natürliche Gerinnesohlenbreite => 11m GewR
 - 1-5m natürliche Gerinnesohlenbreite => natürliche Gerinnesohlenbreite * 6 + 5m = GewR-Breite
 - > 5m natürliche Gerinnesohlenbreite => natürliche Gerinnesohlenbreite + 30m = GewR-Breite
 - 3.2
 - wenn 2.2 zutrifft, dann:
 - bis 2m natürliche Gerinnesohlenbreite => 11m GewR
 - 2-15m natürliche Gerinnesohlenbreite => natürliche Gerinnesohlenbreite * 2.5 + 7m = GewR-Breite
 - > 15m natürliche Gerinnesohlenbreite => natürliche Gerinnesohlenbreite + 30m = GewR-Breite

1.7
3.5 m
21 m

Bilten Nord

Bilten

Niederurnen

Oberurnen

Schwändital

Näfels / Mollis