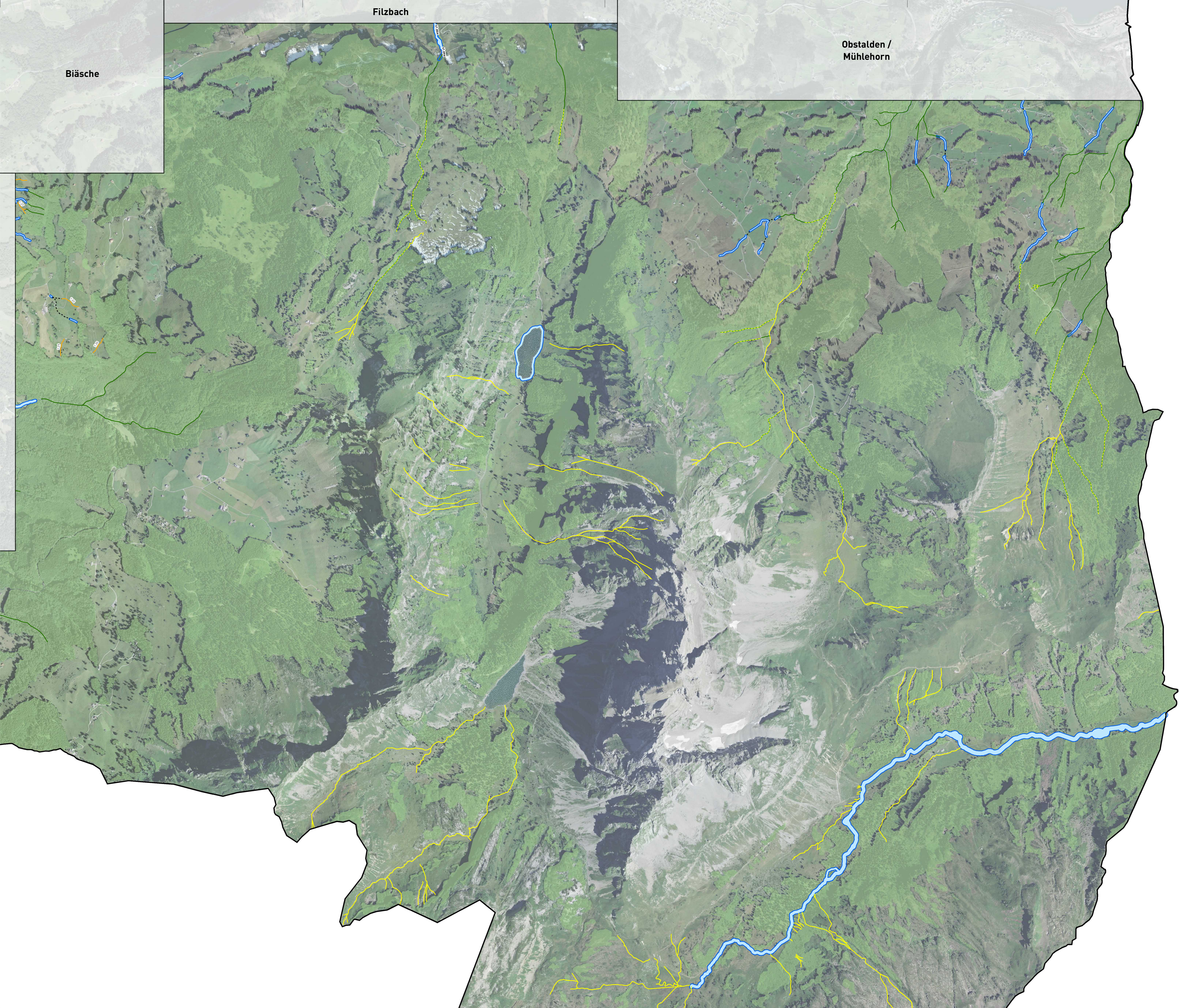


Revision Ortsplanung  
Grundlagenplan

Gewässerraum 1: 10'000  
Anpassungen und Verzichte

Glarus Nord, Ausschnitt Ost



**Verzichte**

	Sommerungsgebiet	Verzichtsnummern *
	Wald	
	Wald, Sommerungsgebiet	
	Eingedott (Verzicht erfolgte nicht grundsätzlich für jede der dargestellten Eindolungen)	
	Sehr kleines Gewässer oder kein Gewässerverlauf auszumachen	1.01
	Künstlich, naturfremd, ohne natürlichen Zufluss	2.01

\* Verzichtsnummern: vgl. Dokument "Begründungen zu Verzichten und Anpassungen des Gewässerraums" Kapitel 2.5, Anhang A14

**Erhöhungen**

	Hochwasserschutz	Änderungsnummern*
	Gewässernutzung/verbreiterte Gewässerfläche	1.01H

**Reduktionen**

	Erschliessungsfläche	1.01E
	Gebäudeflucht	1.01G
	Bundesgerichtsentscheid	1.01BEG
	Laterale Verschiebung, Bewirtschaftung	1.01LV
	Mauer	1.01M
	Projekt vorhanden / UeP	1.01UEP
	einseitig Schutzgebiet	1.01S

\* Änderungsnummern: vgl. Dokument "Begründungen zu Verzichten und Anpassungen des Gewässerraums" Kapitel 3.5, Anhang A14

**Hinweise**

	Gewässerraum
	Ausgangslage Gewässerraum STW AG NUP II
	Dicht überbautes Gebiet
	Wald

