

# Gemeinde Glarus Nord

## Revision Ortsplanung Öffentliche Auflage

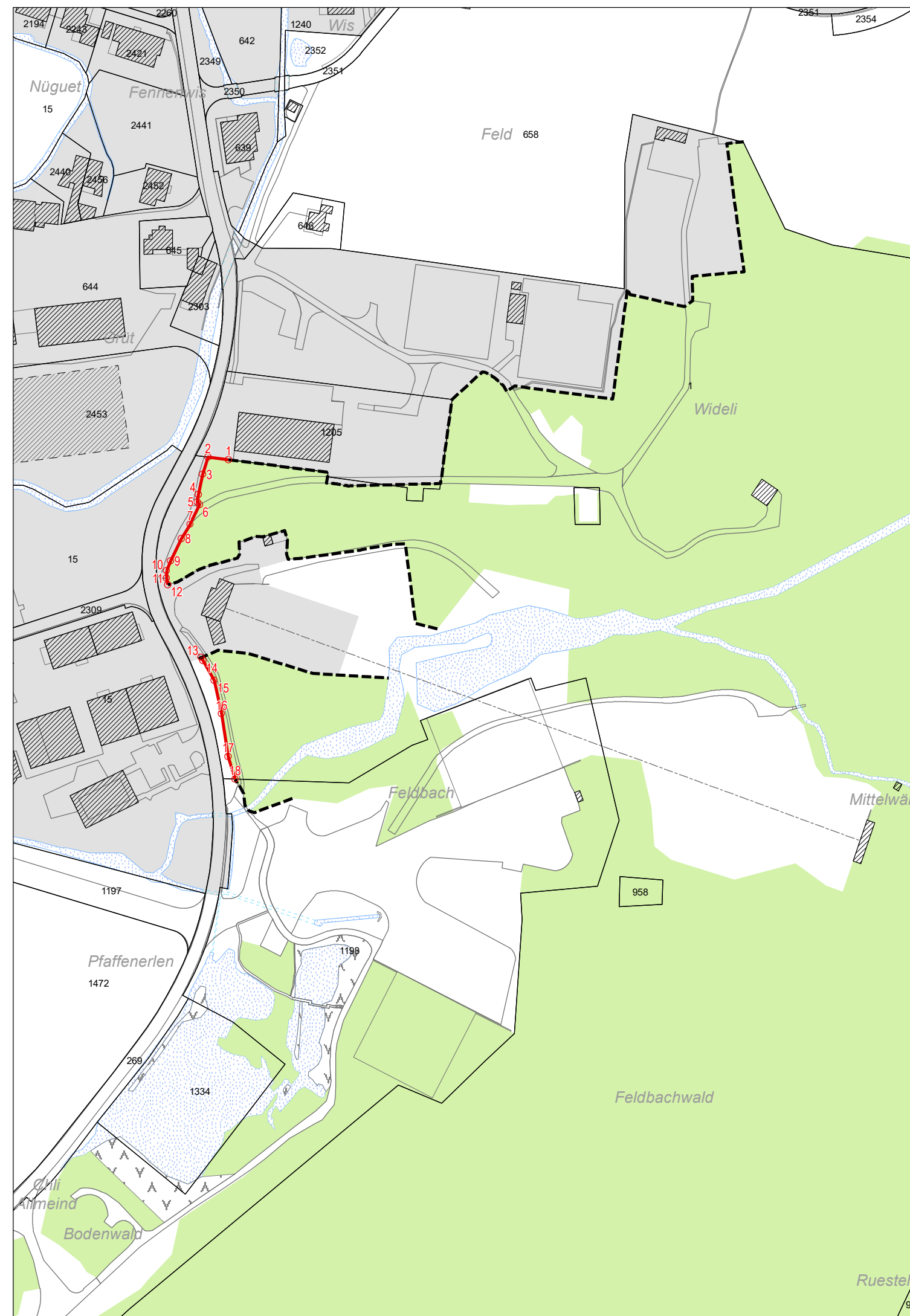
### Waldfeststellungsplan 1: 2'000

### Wideli und Feldbach, Mollis

Waldfeststellungsverfahren gemäss Art. 13, Bundesgesetz über den Wald und Art. 9, kantonales Einführungsgesetz zum Bundesgesetz über den Wald

Kanton Glarus, Abteilung Wald und Naturgefahren

Dani Rüegg  
Abteilungsleiter



#### Festlegungsinhalt

Waldfeststellung

— neu

#### Hinweise

--- Waldfeststellung bestehend

■ Baugebiet

■ Wald

■ Gewässer

■ Gebäude

#### Koordinatenverzeichnis

Wideli, Mollis

Nr.	X	Y
1	2'724'158.06	1'216'202.64
2	2'724'149.17	1'216'203.77
3	2'724'146.71	1'216'196.13
4	2'724'144.94	1'216'187.42
5	2'724'144.38	1'216'184.22
6	2'724'145.47	1'216'182.95
7	2'724'141.26	1'216'174.36
8	2'724'137.46	1'216'168.00
9	2'724'132.64	1'216'158.30
10	2'724'131.05	1'216'154.01
11	2'724'131.03	1'216'150.73
12	2'724'131.58	1'216'147.92

Feldbach, Mollis

Nr.	X	Y
13	2'724'146.09	1'216'116.02
14	2'724'147.00	1'216'114.74
15	2'724'151.87	1'216'106.06
16	2'724'155.09	1'216'091.46
17	2'724'158.01	1'216'072.81
18	2'724'161.00	1'216'062.76

