



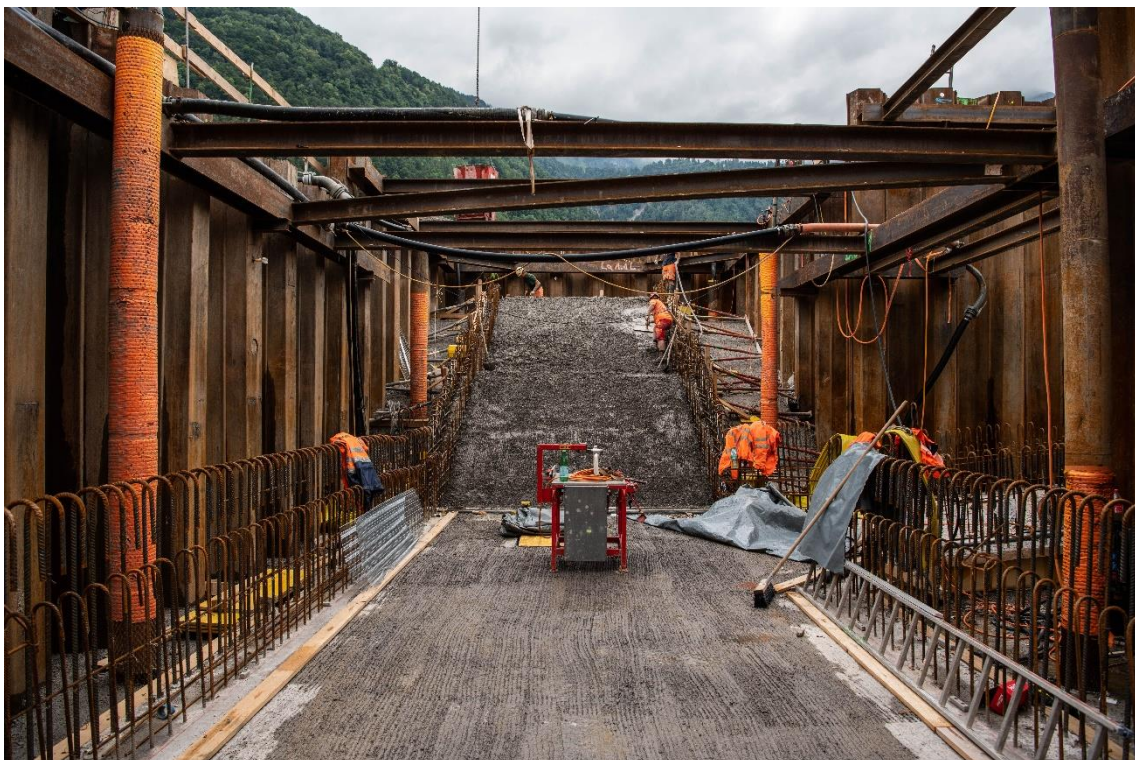
## Medienmitteilung

### Arbeitsfortschritt Personenunterführung Näfels-Mollis

**Die Bodenplatte der ersten Bauetappe an der Personenunterführung Näfels-Mollis ist fertiggestellt. Die Übergabe der Personenunterführung für die Arbeiten an der Stichstrasse ist auf Ende September 2020 vorgesehen.**

Es geht vorwärts mit der Personenunterführung Näfels-Mollis: Die umfangreichen Aushubarbeiten konnten abgeschlossen werden, die Bodenplatte der ersten Etappe ist mittlerweile betoniert. Die Arbeiten gehen rasch weiter: Als Nächstes folgen die Erstellung der Rampe, der Treppe und das Betonieren der Wände. Sämtliche Arbeiten werden durch die besondere Ausgangslage hinsichtlich des Grundwasserspiegels begleitet: Innerhalb der Baugrube ist das Grundwasser abgesenkt worden, wird gereinigt und im Anschluss in die Linth gepumpt. Nun kommt für die weiteren Arbeitsschritte ein umfassendes Abdichtungssystem zum Einsatz. Dies, da das Grundwasser rund 2 Meter über der Bodenplatte steht. Damit Setzungen vermieden werden können, werden die Gleise und das Schutzgerüst permanent überwacht.

Vorgesehen ist, dass die Personenunterführung und die Rampe Ende September 2020 an den mit dem Bau der Stichstrasse beauftragten Bauunternehmer übergeben werden kann. Die weiteren Bauarbeiten im Gleisbereich und auf Bahnhofseite werden im Frühjahr 2021 in Angriff genommen, so dass die Verbindung Ende 2021 eröffnet werden kann.



Legende: Mit der Fertigstellung der Bodenplatte des Treppenaufganges wurde die ganze Bodenplatte der Etappe 2020 abgeschlossen.