

Neubau Schulhaus Obererlen

Näfels



UMGEBUNGSPLAN

Neubau Schulhaus Obererlen

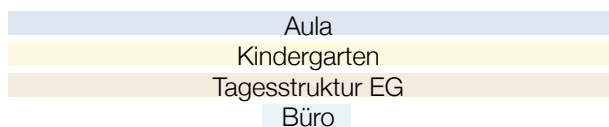
Näfels



ANSICHT SÜD

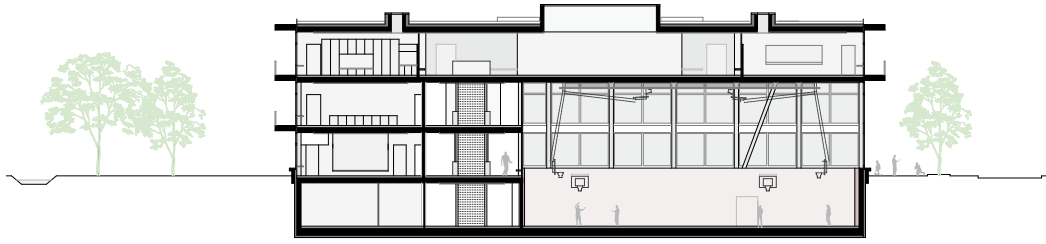


ERDGESCHOSS

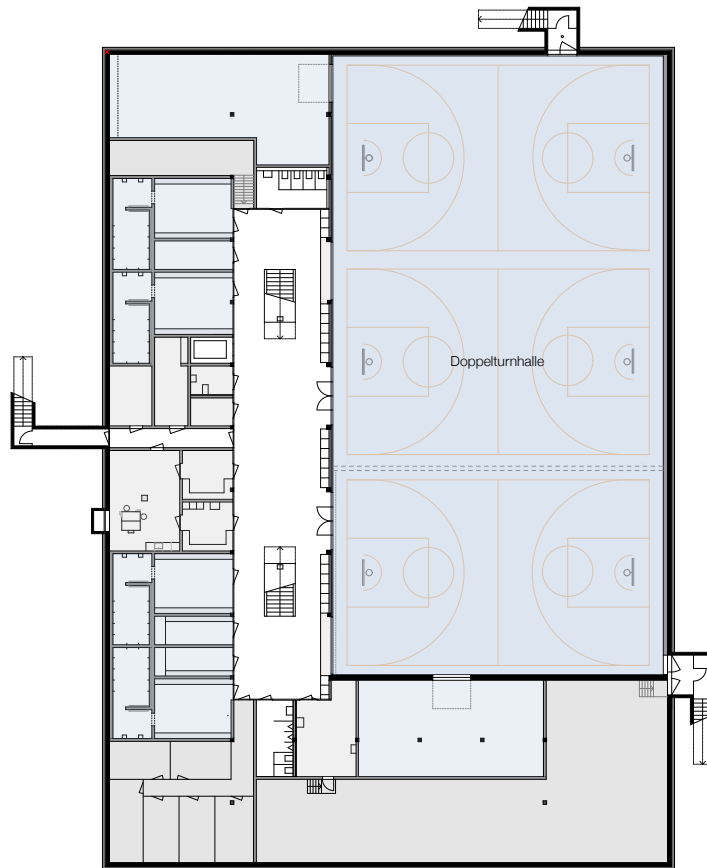


Neubau Schulhaus Obererlen

Näfels



QUERSCHNITT



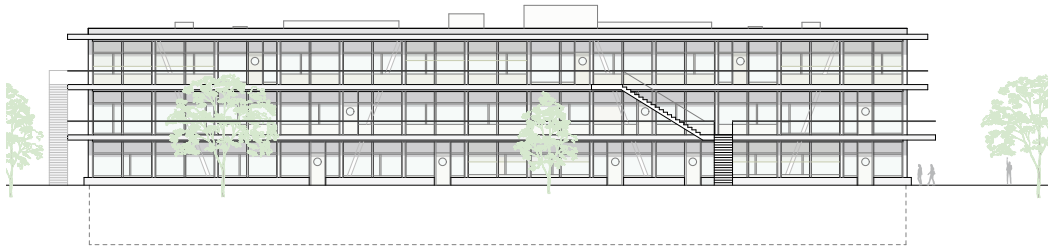
UNTERGESCHOSS

Turnhalle
Garderoben
Lager / Technik

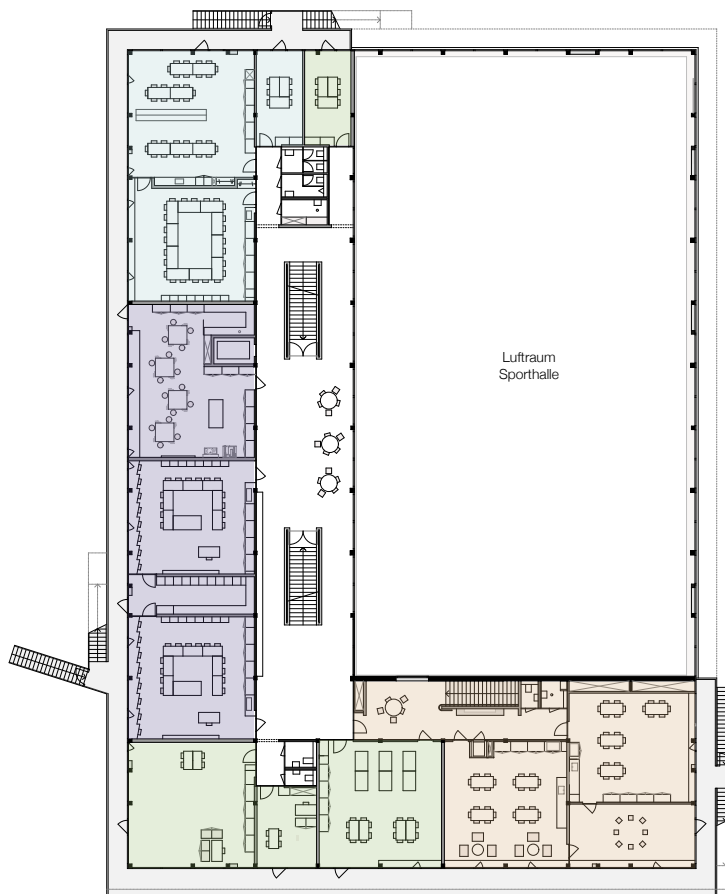


Neubau Schulhaus Obererlen

Näfels



ANSICHT WEST



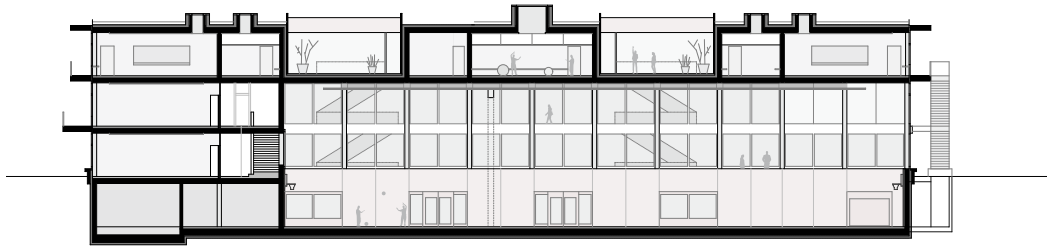
1. OBERGESCHOSS

Lehrerbereich
Fachunterricht / Spezialunterricht
Tagesstruktur OG



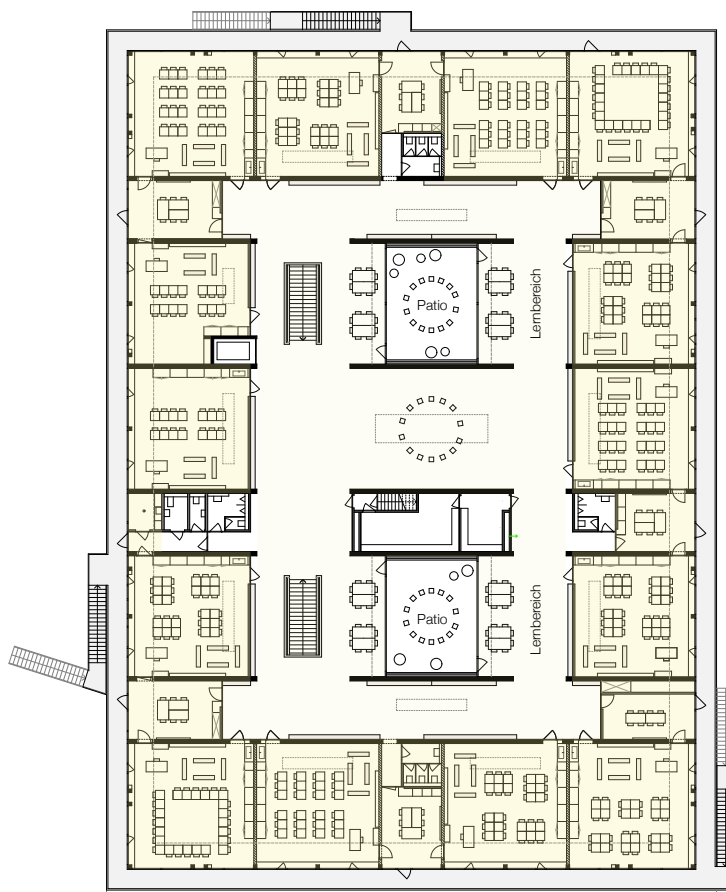
Neubau Schulhaus Obererlen

Näfels



LÄNGSSCHNITT

Im 2. Obergeschoss sind die Klassenzimmer der Primarschule um zwei zentrale Patios angeordnet. Diese versorgen das Lerngeschoss mit Tageslicht und können auch als Pausenhöfe genutzt werden. Gleichzeitig wird die Korridorfläche zu einem gut nutzbaren Lern- und Pausenbereich gegliedert.



2. OBERGESCHOSS

"Lerngeschoss"

Klassenzimmer / Gruppenräume
offener Lern- und Pausenbereich



Neubau Schulhaus Obererlen

Näfels



Visualisierung: indievisual AG

Der grosszügige Lern- und Pausenbereich um den **Patio**.



Visualisierung: indievisual AG

Ein Arbeitssims entlang der Fassade, der Einbauschränk mit Sitznischen und die Pinnwand unter dem Oberlicht ergänzen den Lehrerbereich mit Wandtafel. So bietet das **Klassenzimmer** ganz unterschiedliche räumliche Bereiche, welche die Primarschüler und die Lehrer gut nutzen können.