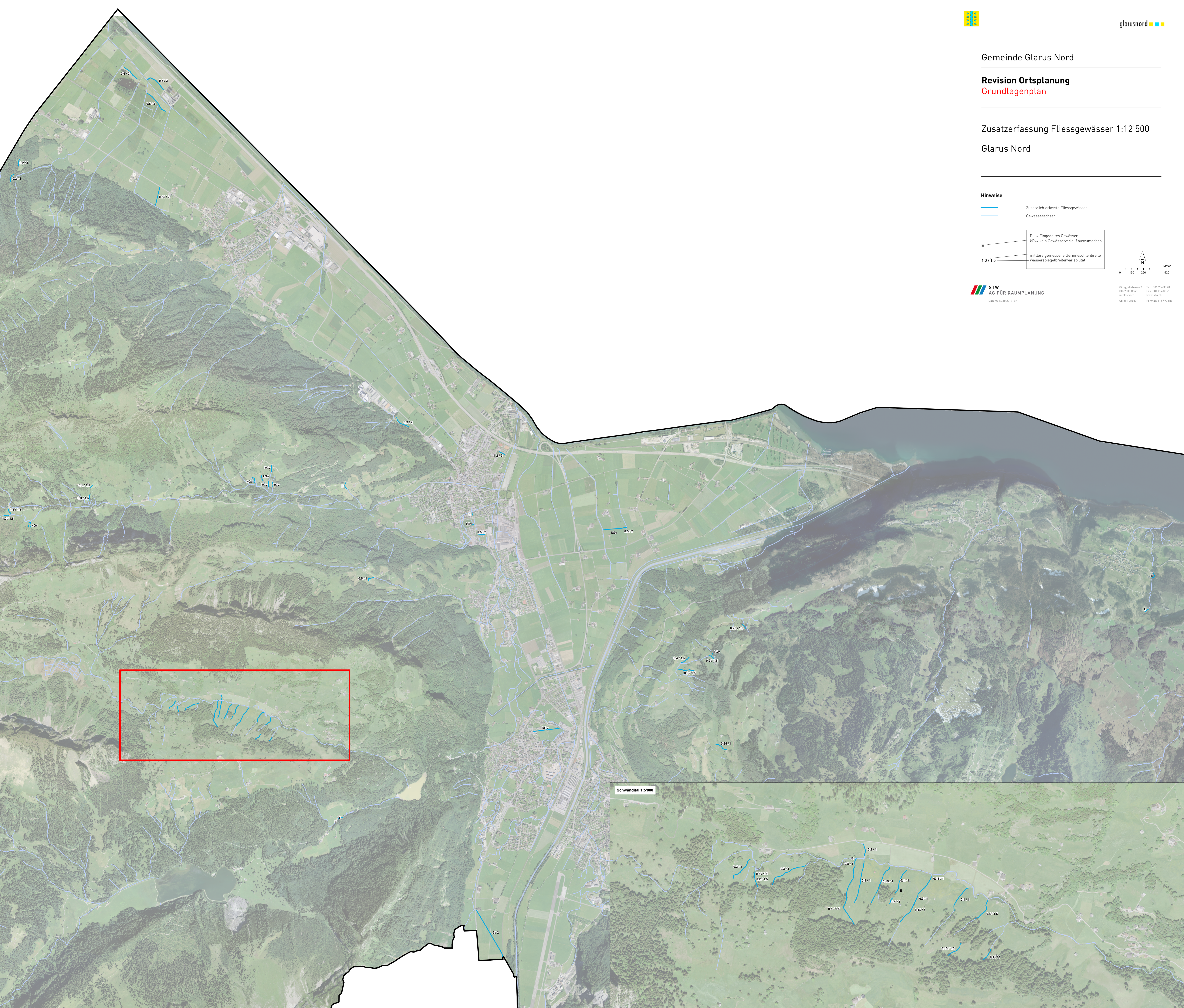
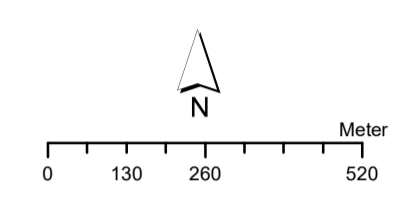


Hinweise

- Zusätzlich erfasste Fließgewässer
- Gewässerachsen

E = Eingedoltes Gewässer
KGv = kein Gewässerverlauf auszumachen
1.0 / 1.5 = mittlere gemessene Gerinnesohlenbreite
Wasserspiegelbreitenvariabilität



Schwändital 1:5'000

