

Anleitung Fotodokumentation

Fotos Niederer und Pozzi Umwelt AG

Fotos

Jedes Foto hat einen eindeutigen Namen, der sie mit dem passenden Gewässerabschnitt (beziehungsweise dem Bauwerk) verbindet. Der Name der Fotos ist wie folgt aufgebaut:

aa_bbbb_cccc_DSCNxxxx.JPG

aa 2 Ziffern identifizieren das Gewässer
(Gewässernummer gemäss Gewässernetz-Basislayer)

bbbb 4 Ziffern zeigen den Anfang des Abschnitts gemäss GIS-Kilometrierung [m]
(resp. die Position des Bauwerks)

cccc 4 Ziffern zeigen das Ende des Abschnitts gemäss GIS-Kilometrierung [m]
(bei Bauwerken leer)

DSCNxxxx Originalname des Fotos

.JPG File-Typ (file extension)

Beispiel

Im Plan 02_0700_0762

Fotodokumentation 02_0700_0762_DSCN3790

Tabelle Fluss Nr. 2 Position von 700 bis 762

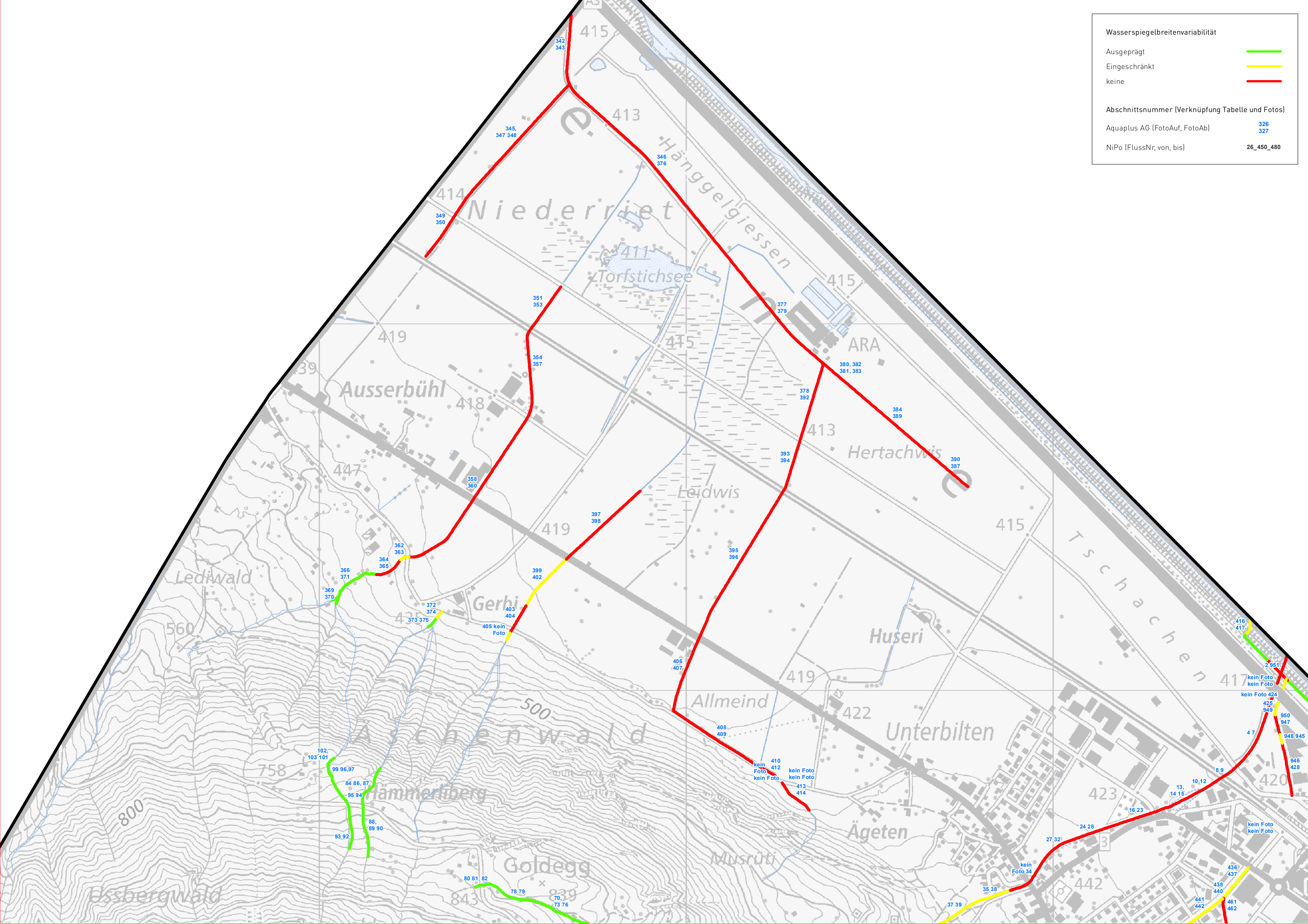
Fotos Aquaplus AG

Beispiel

Im Plan 34

Fotodokumentation DSC00034

Tabelle FotoAuf oder FotoAb 34



Wasserspiegelbreitenvariabilität

- Ausgeprägt —
- Eingeschränkt —
- keine —

Abschnittsnummer (Verknüpfung Tabelle und Fotos)

Aquaplus AG (FotoAuf, FotoAb)	326 327
NiPo (FlussNr, von, bis)	26_450_480

Niederriet

Torfstichsee

Ausserbühl

ARA

Hertachwis

Leidwis

Lediwald

Gerhi

Huseri

Aschenwald

Allmeind

Unterbilten

Hammerberg

Ägeten

Goldegg

Musrüti

Hessbergwald

415

413

414

415

419

418

447

419

415

560

435

500

758

800

843

839

423

420

442

345, 347, 348

342, 343

346, 376

349, 350

351, 353

354, 357

377, 379

380, 382, 381, 383

378, 392

384, 389

390, 387

362, 363

366, 371

369, 370

372, 374

403, 404

405 kein Foto

399, 402

395, 396

408, 409

kein Foto, 410, 412, kein Foto, kein Foto

413, 414

kein Foto, 34

37, 39

35, 38

416, 417

2, 951, kein Foto, kein Foto

kein Foto, 424

425, 949

950, 947

948, 945

946, 428

4, 7

8, 9

kein Foto, kein Foto

436, 437

438, 440

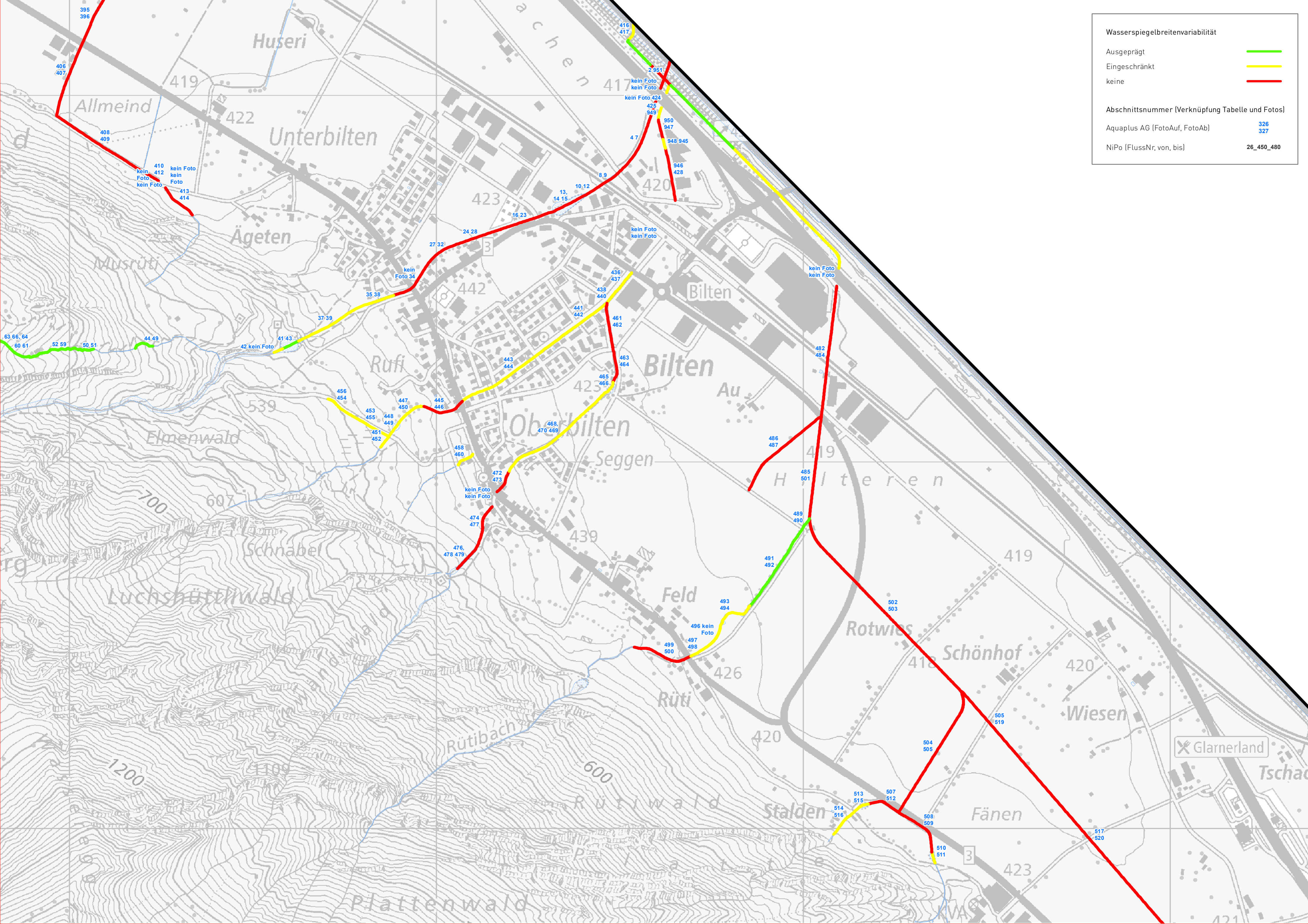
441, 442

461, 462

e

Hänggelgiessen

Tschachen



Wasserspiegelbreitenvariabilität

- Ausgeprägt —
- Eingeschränkt —
- keine —

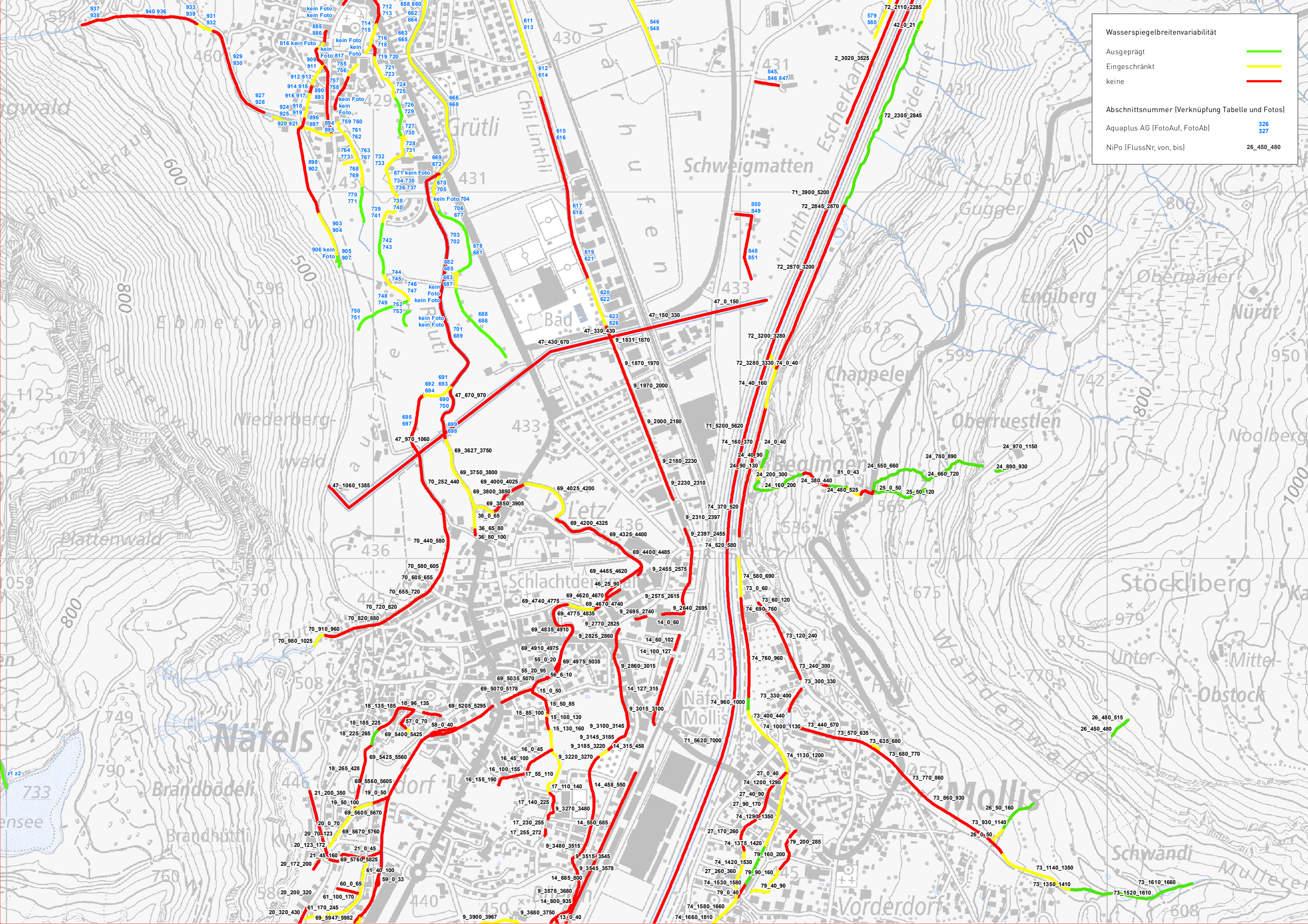
Abchnittsnummer (Verknüpfung Tabelle und Fotos)

Aquaplus AG (FotoAuf, FotoAb)	326
	327
NiPo (FlussNr, von, bis)	26_450_480

✘ Glarnerland

Tsch...

KWA

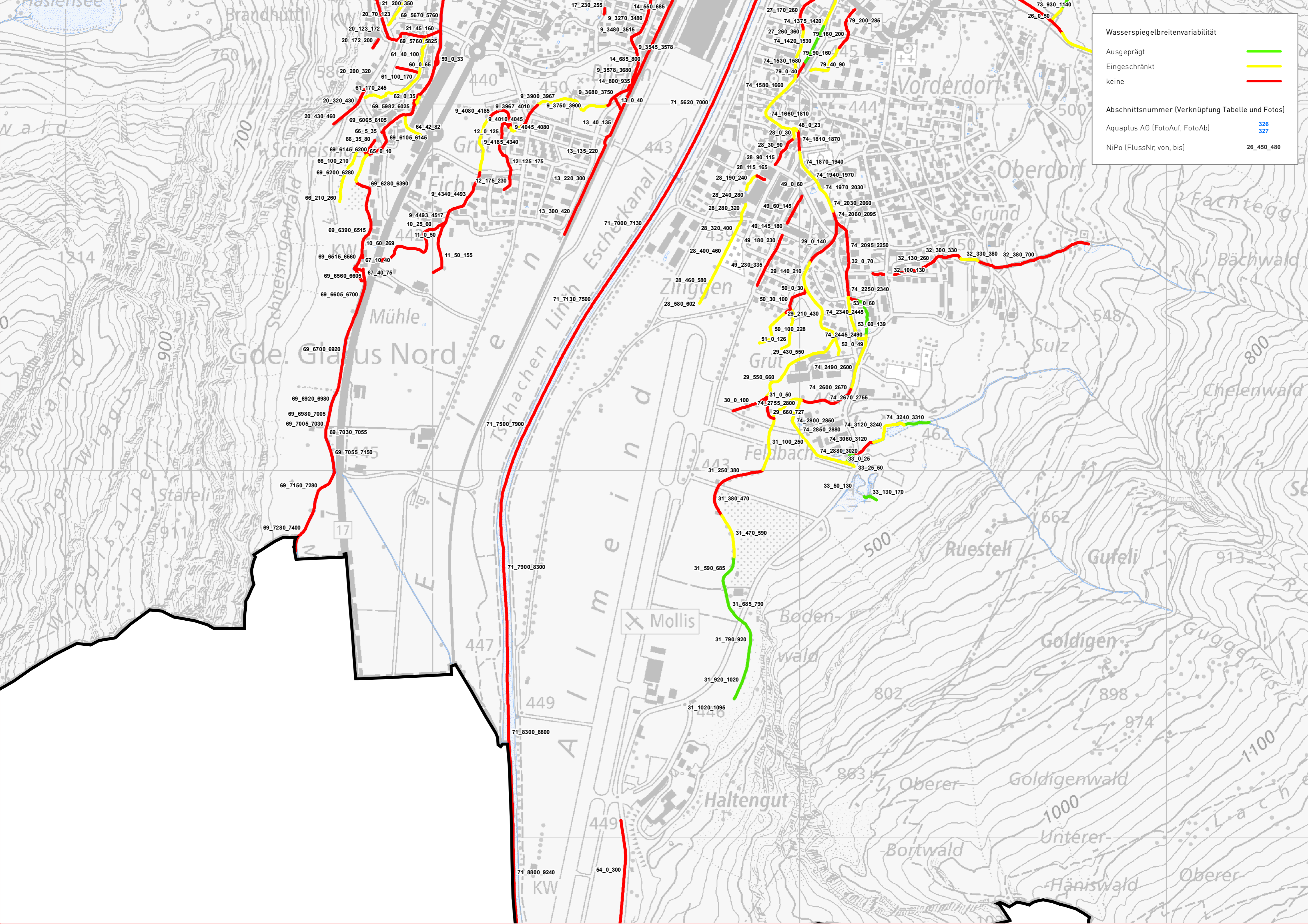


Wasserspiegelbreitenvariabilität

- Ausgeprägt —
- Eingeschränkt —
- keine —

Abchnittsnummer (Verknüpfung Tabelle und Fotos)

Aquaplus AG (FotoAuf, FotoAb)	326
NiPo (FlussNr, von, bis)	26_450_480

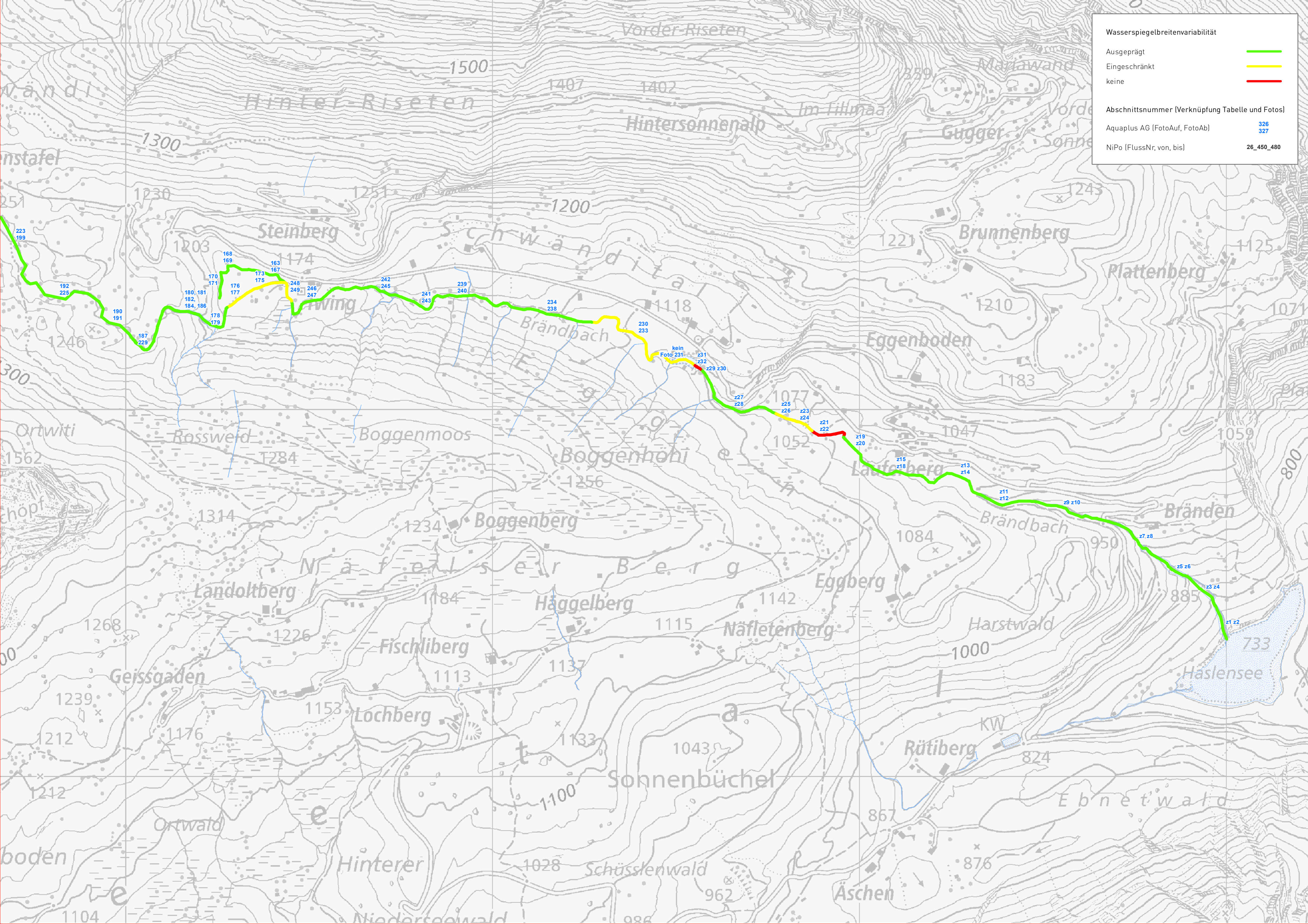


Wasserspiegelbreitenvariabilität

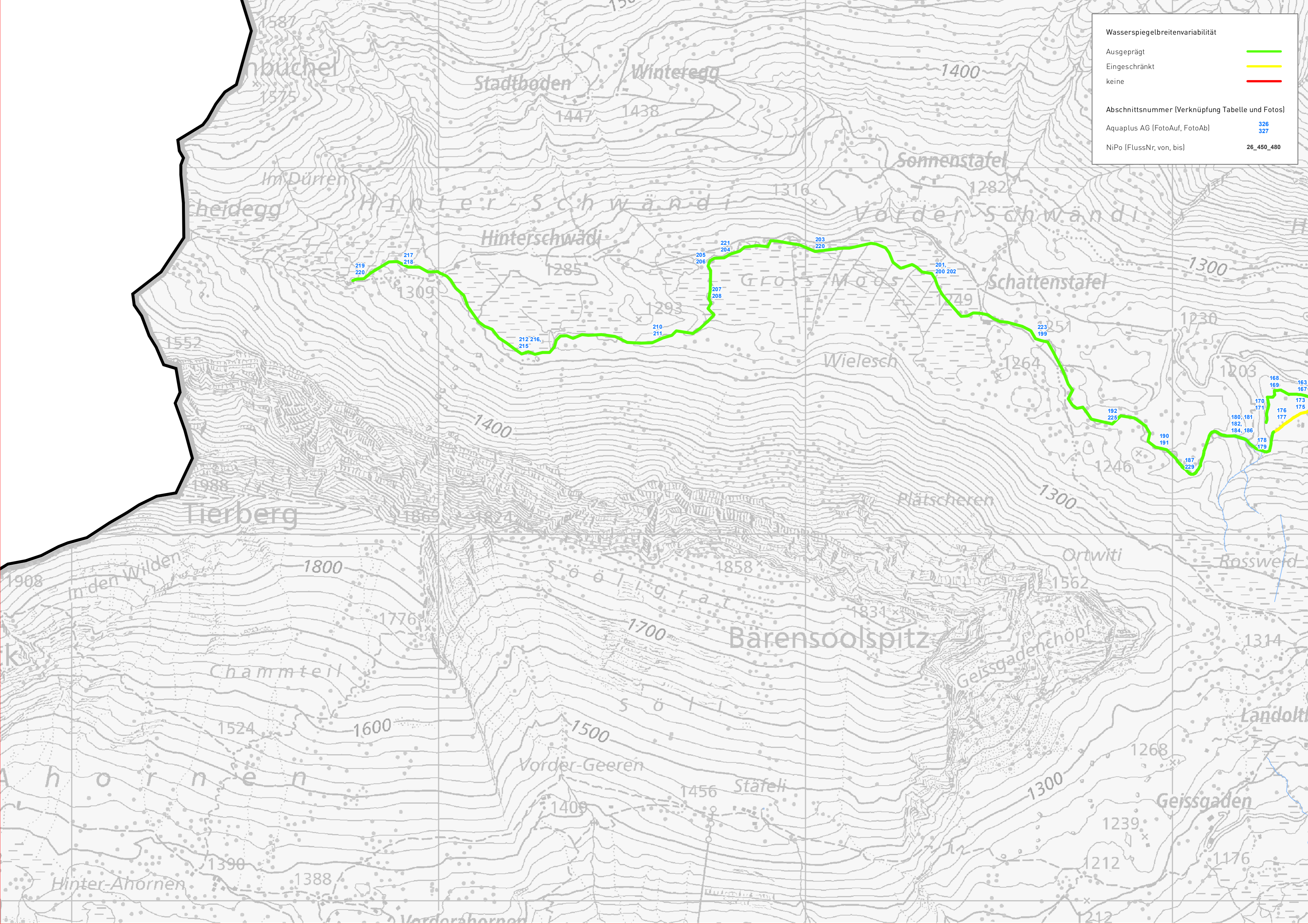
- Ausgeprägt —
- Eingeschränkt —
- keine —

Abchnittsnummer (Verknüpfung Tabelle und Fotos)

Aquaplus AG (FotoAuf, FotoAb)	326
NiPo (FlussNr, von, bis)	26_450_480



Wasserspiegelbreitenvariabilität	
Ausgeprägt	—
Eingeschränkt	—
keine	—
Abschnittsnummer (Verknüpfung Tabelle und Fotos)	
Aquaplus AG (FotoAuf, FotoAb)	326 327
NiPo (FlussNr, von, bis)	26_450_480



Wasserspiegelbreitenvariabilität

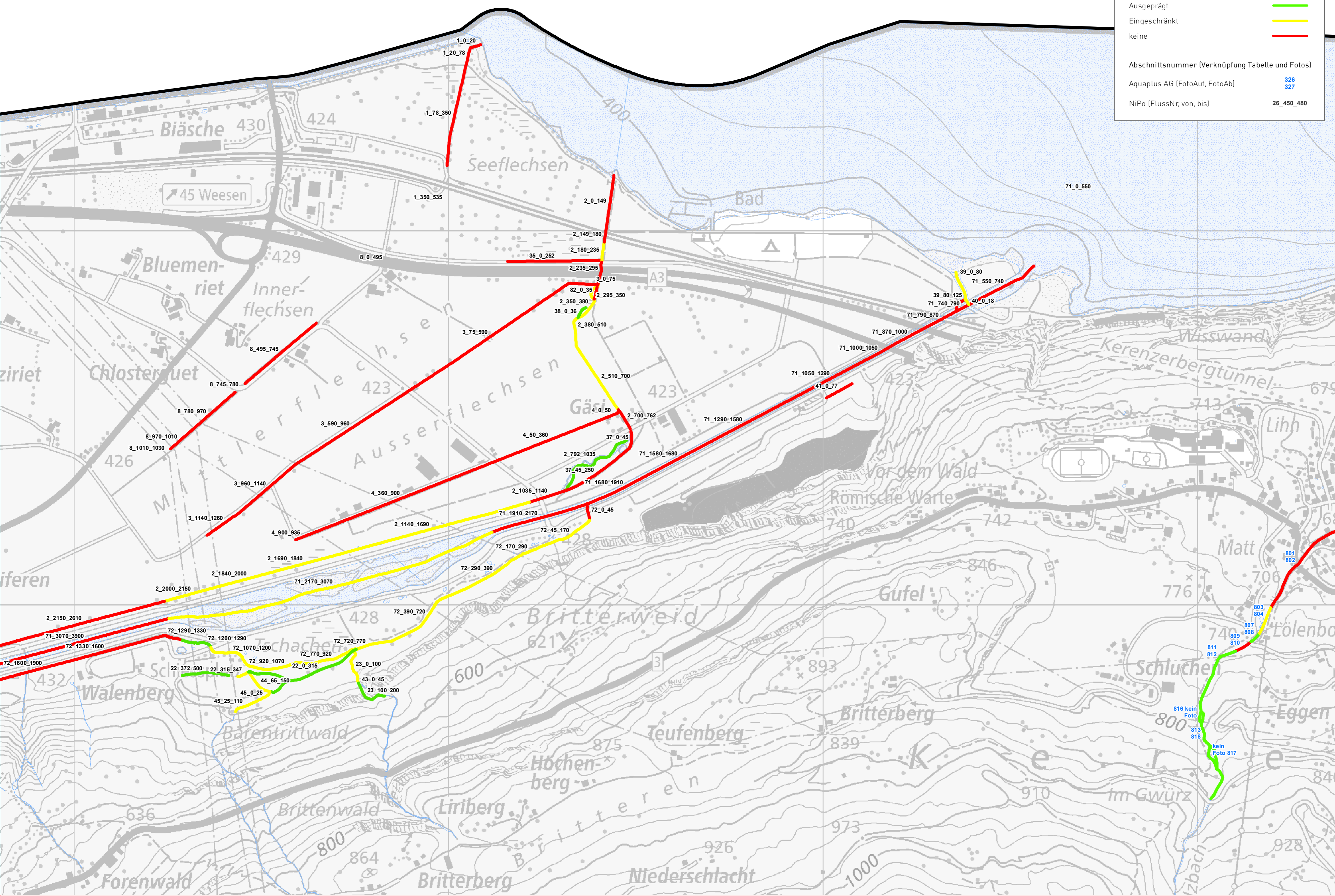
- Ausgeprägt —
- Eingeschränkt —
- keine —

Abschnittsnummer (Verknüpfung Tabelle und Fotos)

Aquaplus AG (FotoAuf, FotoAb)	326
	327

NiPo (FlussNr, von, bis) 26_450_480

Wasserspiegelbreitenvariabilität	
Ausgeprägt	—
Eingeschränkt	—
keine	—
Abschnittsnummer (Verknüpfung Tabelle und Fotos)	
Aquaplus AG (FotoAuf, FotoAb)	326 327
NiPo (FlussNr, von, bis)	26_450_480



W

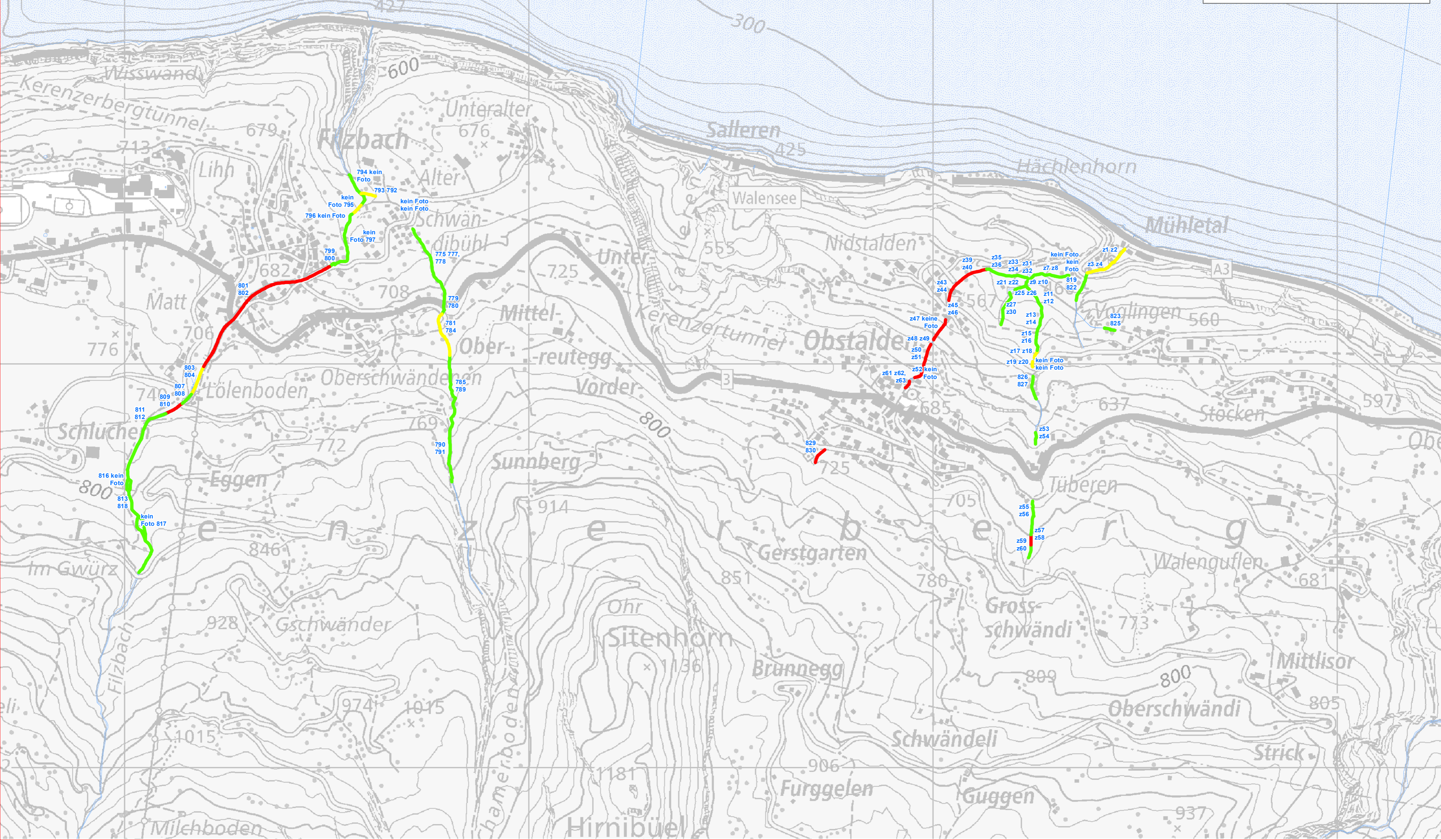
a

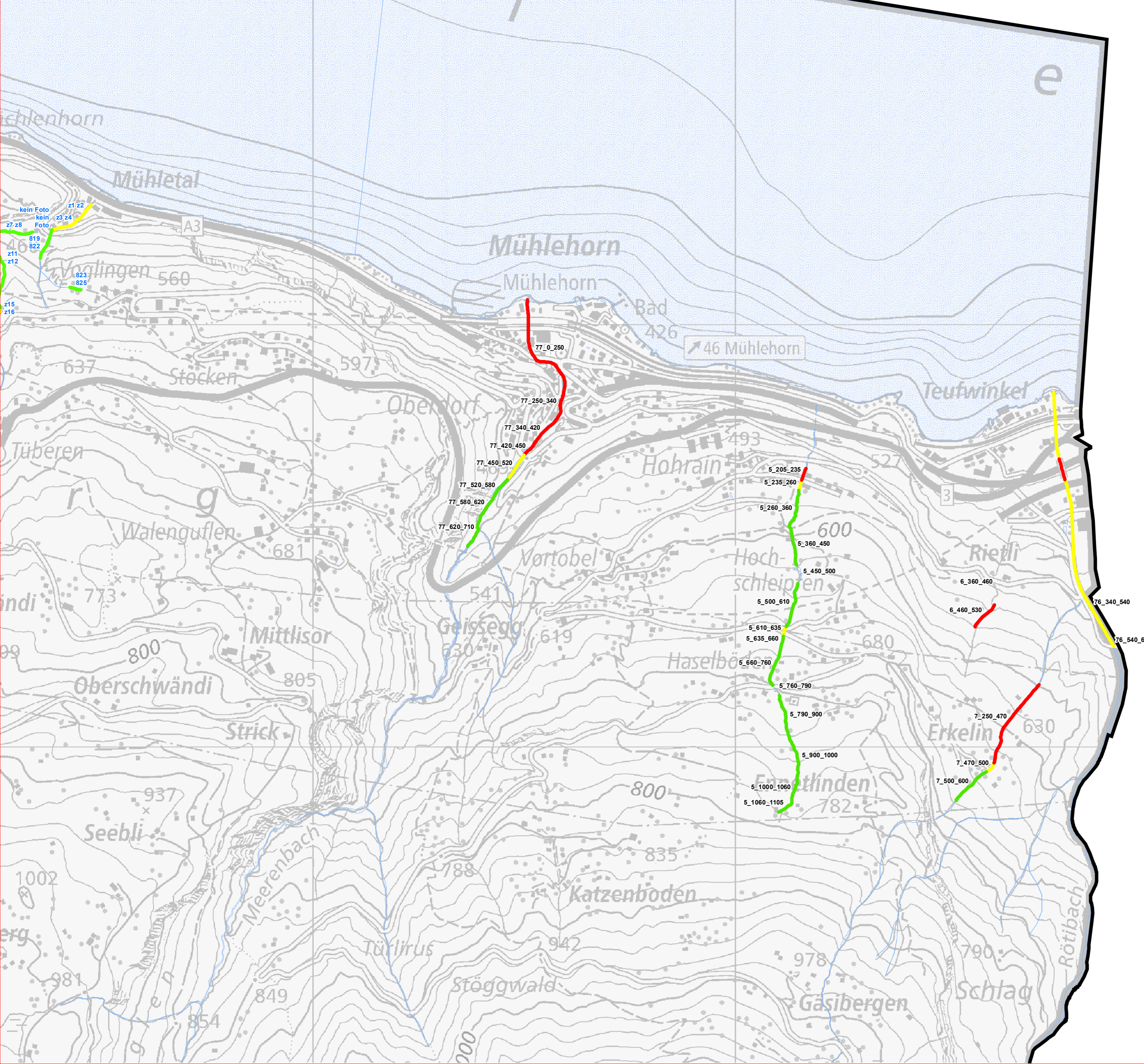
Wasserspiegelbreitenvariabilität

- Ausgeprägt —
- Eingeschränkt —
- keine —

Abschnittsnummer (Verknüpfung Tabelle und Fotos)

Aquaplus AG (FotoAuf, FotoAb)	326 327
NiPo (FlussNr, von, bis)	26_450_480



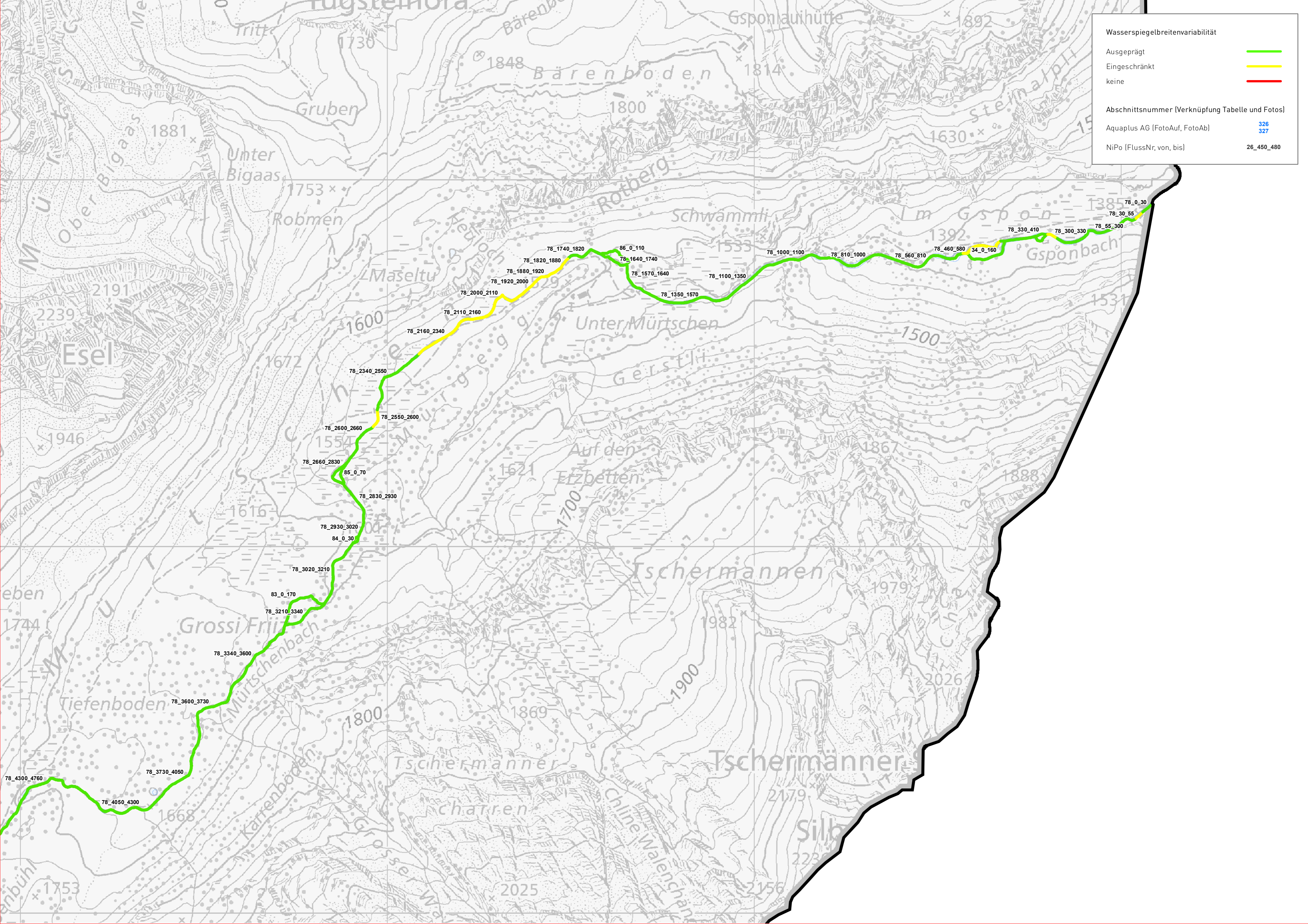


Wasserspiegelbreitenvariabilität

- Ausgeprägt —
- Eingeschränkt —
- keine —

Abschnittsnummer (Verknüpfung Tabelle und Fotos)

Aquaplus AG (FotoAuf, FotoAb)	326 327
NiPo (FlussNr, von, bis)	26_450_480



Wasserspiegelbreitenvariabilität

- Ausgeprägt —
- Eingeschränkt —
- keine —

Abschnittsnummer (Verknüpfung Tabelle und Fotos)

Aquaplus AG (FotoAuf, FotoAb)	326
	327

NiPo (FlussNr, von, bis) 26_450_480

