



## Arbeiten, wo Geschichte lebt – Büroflächen im Tolderhaus Näfels

Im historischen Tolderhaus in Näfels werden zwei attraktive Büroflächen mit besonderem Charme vermietet. Die Kombination aus historischer Bausubstanz und modernisierten Arbeitsräumen bietet ein optimales Umfeld für Unternehmen, die Wert auf Atmosphäre und Repräsentativität legen.

### Lage

Das Tolderhaus befindet sich im Dorfzentrum von Näfels, in der Gemeinde Glarus Nord. Die Lage zeichnet sich durch ihre zentrale Position sowie die unmittelbare Nähe zu Einkaufsmöglichkeiten, Gastronomie und öffentlichen Verkehrsmitteln aus.

### Über das Tolderhaus

Das Tolderhaus zählt zu den bedeutendsten Baudenkmalern der Region. Erbaut wurde es im Jahr 1551 durch Fridolin Tolder.

Architektonisch beeindruckt das Gebäude durch spätgotische Reihenster sowie reich gestaltete Fenstersäulen im Innern. Trotz teilweiser Anpassungen blieb der historische Charakter erhalten.

Das Gebäude wurde in den 1990er-Jahren umfassend im Innen- und Aussenbereich renoviert und kürzlich unter denkmalpflegerischen Gesichtspunkten erneut saniert.

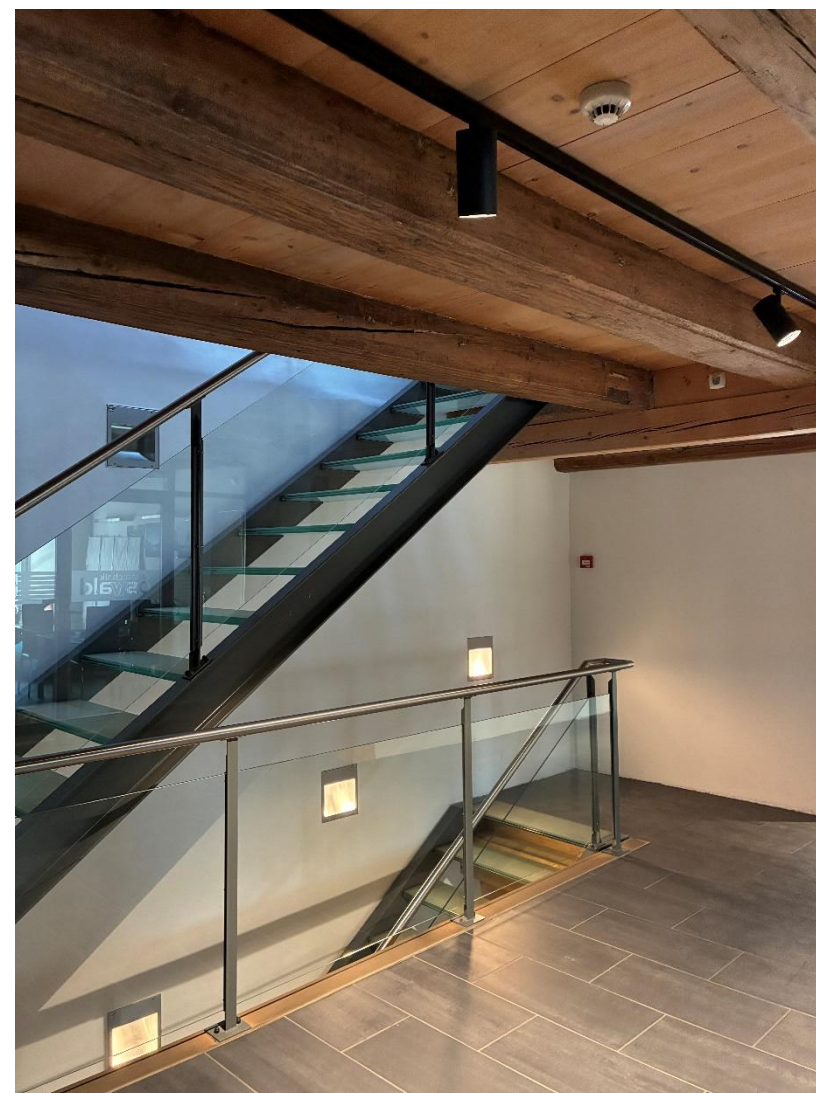
Das Tolderhaus steht im Eigentum der Gemeinde sowie der Technischen Betriebe und gehört zu den wertvollsten Bauwerken aus dem 16. Jahrhundert in der Region.

Gemeinsam mit dem nahegelegenen Freulerpalast bildet es ein prägendes Ensemble im Dorfzentrum von Näfels.

### Büroräumlichkeiten

Die angebotenen Büroeinheiten eignen sich ideal für Dienstleister, Kreativschaffende oder kleinere Unternehmen.

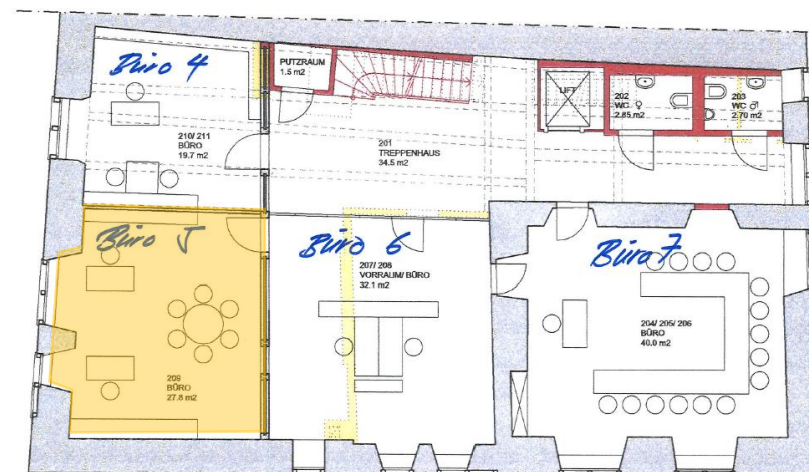
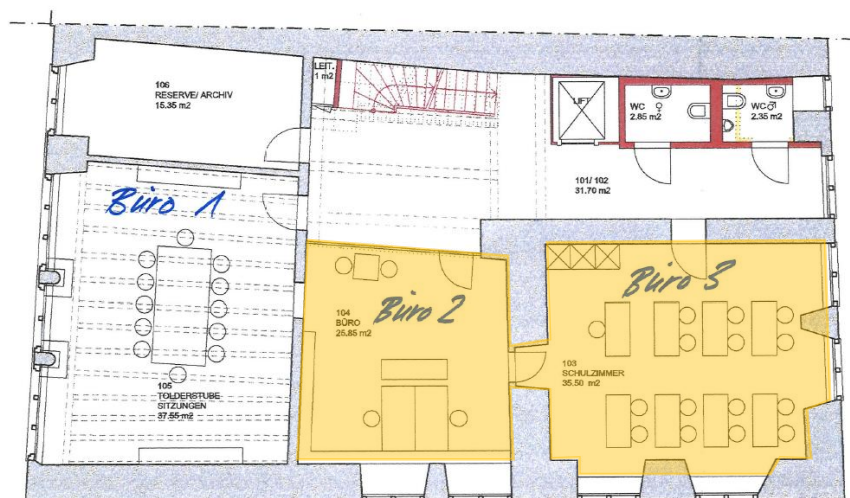
Die Räume zeichnen sich durch hohe Decken, originale Elemente und grosse Fenster aus und bieten eine angenehme Arbeitsatmosphäre.



**Objekt:** Büroflächen im Tolderhaus  
**Adresse:** Im Dorf 17, 8752 Näfels  
**Ort:** Näfels, Glarus Nord

**Flächen:** Büro Nr. 2 und 3, 61 m<sup>2</sup> auf zwei Räume  
**Mietzins:** CHF 1'007.50 pro Monat excl. NK  
**Verfügbarkeit:** ab sofort  
**Etage:** 1.OG

**Flächen:** Büro Nr. 5, 28 m<sup>2</sup>  
**Mietzins:** CHF 455 pro Monat excl. NK  
**Verfügbarkeit:** ab sofort  
**Etage:** 2.OG



**Kontakt und Auskünfte**  
 Gemeinde Glarus Nord  
 Ressort Liegenschaften  
 Schulstrasse 2  
 8867 Niederurnen

Telefon: +41 58 611 74 11  
 liegenschaften@glarus-nord.ch

Impressionen Büro Nr. 2 und 3





Impressionen Büro Nr. 5



Weitere Impressionen

