



BAUSTELLEN-INFO

NÄFELS, AMBÜHLWEG

ERNEUERUNG WERKLEITUNGEN UND STRASSE BAUSTART

Mai 2026

Sehr geehrte Damen und Herren

Die Gemeinde Glarus Nord erneuert im Ambühlweg die Werkleitungen. Zusammen mit den Technischen Betrieben Glarus Nord werden ab der Strasse Am Linthli bis zur Escherstrasse Schmutz-, Meteorwasser- (Trennsystem) und EW-Leitungen erstellt. Die KVA Linth erweitert ihr Leitungsnetz. Die Strasse wird als Ganzes saniert. **Die Hauptbauarbeiten dauern von Anfang Juni 2026 bis voraussichtlich Ende Jahr.** Im Frühjahr 2027 wird als Abschluss der Deckbelag eingebaut.

Der Ambühlweg muss für die Bauarbeiten abschnittsweise gesperrt werden. Die Durchfahrt des Ambühlweges ist während der Bauzeit nicht möglich. Der Fussgängerverkehr wird zu jeder Zeit gewährleistet. Die Durchfahrt Am Linthli ist zwischen Tolderstrasse und Kleinen Schwärzistrasse während der gesamten Bauzeit gesperrt.

Die Gemeinde Glarus Nord, die Technischen Betriebe Glarus Nord und die KVA Linth setzen alles daran, die mit diesen Arbeiten verbundenen Einschränkungen und Beeinträchtigungen so gering wie möglich zu halten. Wir danken Ihnen für Ihre Geduld und Nachsicht.

Freundliche Grüsse

Hanspeter Schiesser
Oberbauleitung

Marc Menzi
Bauleitung



Bauherrschaften:

Gemeinde Glarus Nord

Bau und Umwelt
Schulstrasse 2
8867 Niederurnen

058 611 73 61

tiefbau@glarus-nord.ch

Technische Betriebe
Glarus Nord
Büntgasse 2

8752 Näfels

055 511 97 00

info@tbgn.ch

KVA Linth

Niederurnen

Jürg Menzi

055 617 28 98

j.menzi@kva-linth.ch

Bauherrenvertretung und Oberbauleitung:

Hanspeter Schiesser

058 611 73 06

hanspeter.schiesser@glarus-nord.ch

Bauleitung:

Raymann AG

Glarus

Marc Menzi

055 645 34 40

menzi-marc@raymann-ag.ch

Baumeister:

Walter Hösli Strassenbau AG
Glarus

Hanspeter Fitzi

055 646 50 40

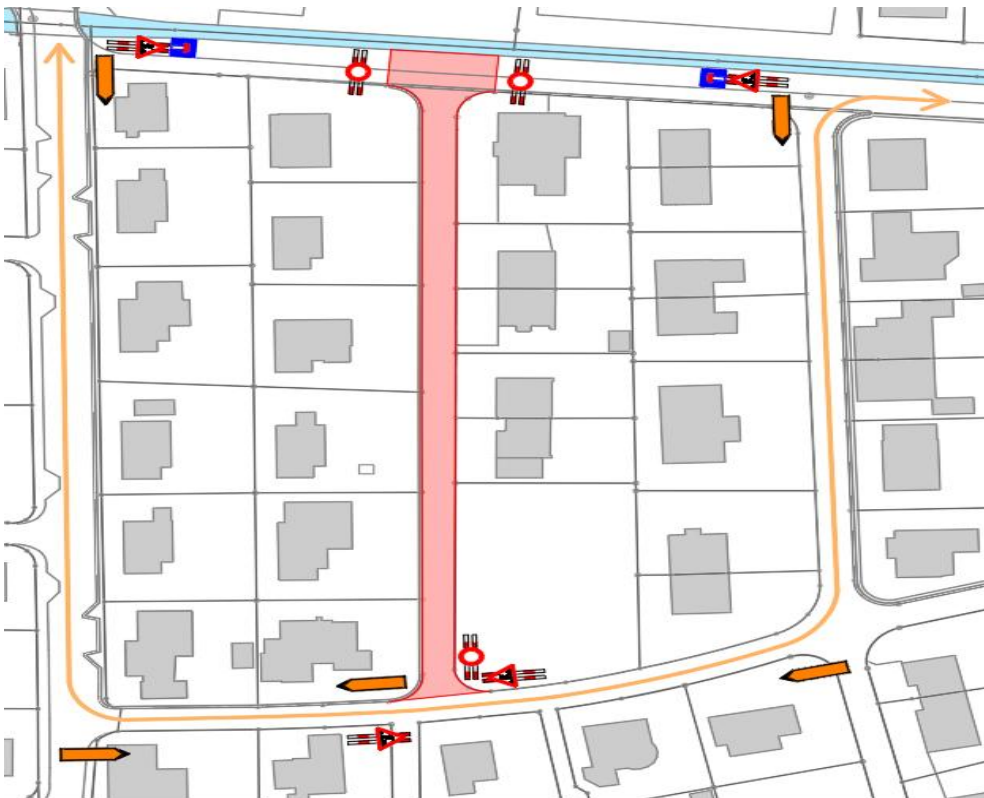
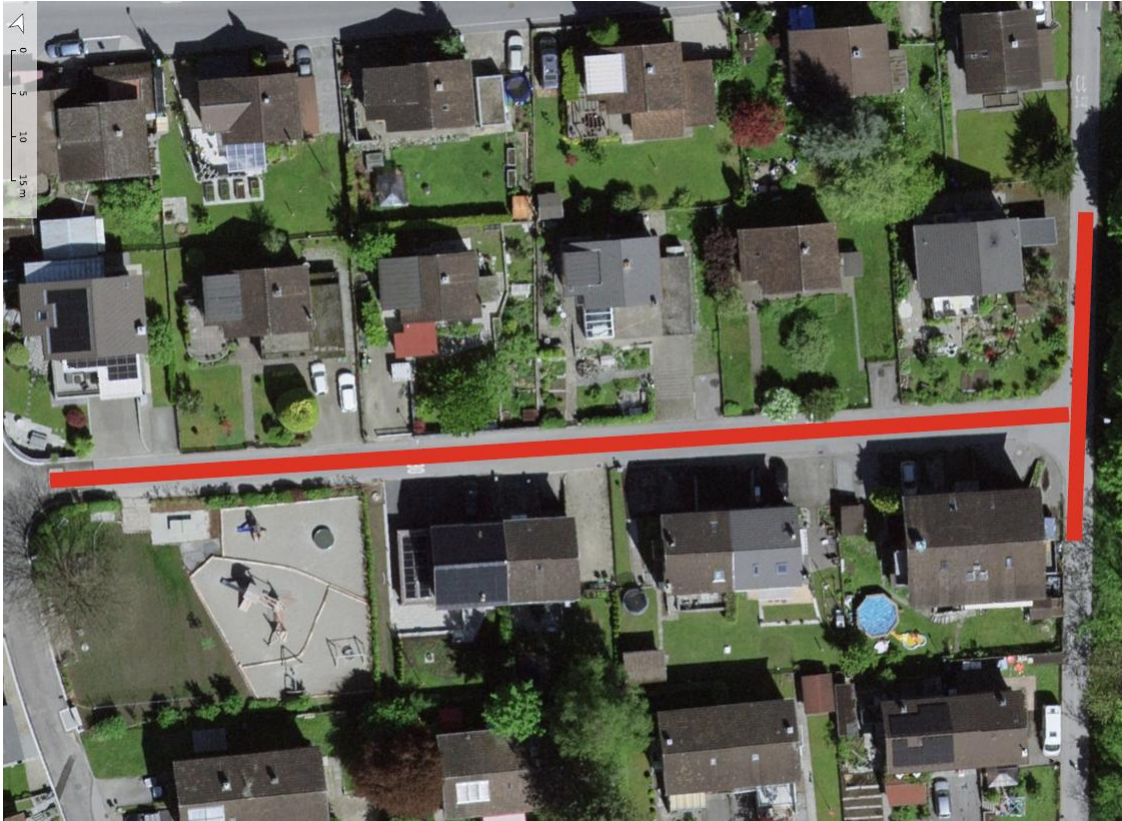
hanspeter.fitzi@whg.ch





technische betriebe

glarusnord 

Projektperimeter



 Umleitung
 Baustellenbereich